

## CENNIK

wersja 13

ważny od 01.10.2012

do daty wydania kolejnej wersji

# spis treści

<b>Wymienniki ciepła JAD.....</b>	<b>3</b>
Wymienniki ciepła JAD STA.CS.....	3
Wymienniki ciepła JAD STA.SS .....	3
Wymienniki ciepła JAD PRO.CS.....	3
Wymienniki ciepła JAD PRO.SS.....	3
<b>Wymienniki ciepła JAD X.....</b>	<b>4</b>
Wymienniki ciepła JAD X FF.STA.CS.....	4
Wymienniki ciepła JAD X FF.STA.SS.....	4
Wymienniki ciepła JAD X FF.PRO.CS.....	5
Wymienniki ciepła JAD X FF.PRO.SS.....	5
Wymienniki ciepła JAD X MF.STA.CS.....	6
Wymienniki ciepła JAD X MF.STA.SS.....	6
Wymienniki ciepła JAD X MF.STA.WD.....	6
Wymienniki ciepła JAD X MF.PRO.CS.....	7
Wymienniki ciepła JAD X MF.PRO.SS.....	7
Wymienniki ciepła JAD X MF.PRO.WD.....	8
Wymienniki ciepła JAD X BF.STA.CS.....	8
Wymienniki ciepła JAD X BF.STA.SS.....	8
Wymienniki ciepła JAD X BF.STA.WD.....	9
Wymienniki ciepła JAD X BF.PRO.CS.....	9
Wymienniki ciepła JAD X BF.PRO.SS.....	10
Wymienniki ciepła JAD X BF.PRO.WD.....	10
<b>Wymienniki ciepła P .....</b>	<b>10</b>
<b>Wymienniki ciepła B.....</b>	<b>12</b>
<b>Wymienniki ciepła T.....</b>	<b>12</b>
<b>Wymienniki ciepła H.....</b>	<b>12</b>
<b>Płytkowe lutowane wymienniki ciepła L.....</b>	<b>13</b>
Płytkowe lutowane wymienniki ciepła LA.....	13
Płytkowe lutowane wymienniki ciepła LB.....	14
Płytkowe lutowane wymienniki ciepła LC.....	17
Płytkowe lutowane wymienniki ciepła LD.....	22
<b>Płytkowe lutowane wymienniki ciepła SafePLATE.....</b>	<b>24</b>
Płytkowe lutowane wymienniki ciepła LA SafePLATE.....	24
Płytkowe lutowane wymienniki ciepła LB SafePLATE.....	24
Płytkowe lutowane wymienniki ciepła LC SafePLATE.....	25
<b>Płytkowe lutowane wymienniki ciepła R.....</b>	<b>26</b>
Płytkowe lutowane wymienniki ciepła RA.....	26
Płytkowe lutowane wymienniki ciepła RB.....	26
Płytkowe lutowane wymienniki ciepła RC.....	27
<b>Płytkowe skręcane wymienniki ciepła.....</b>	<b>*</b>
<b>Zbiorniki.....</b>	<b>28</b>
Zbiorniki pionowe .....	28
Zbiorniki pionowe ocynkowane .....	28
Zbiorniki pionowe malowane farbą z atestem PZH.....	29
Zbiorniki poziome.....	29
Zbiorniki poziome malowane farbą z atestem PZH.....	29
Zbiorniki poziome ocynkowane.....	30
<b>Pojemnościowe wymienniki ciepła WP.....</b>	<b>30</b>
<b>Zbiorniki nierdzewne.....</b>	<b>30</b>
<b>Ekonomizery.....</b>	<b>31</b>
<b>Izolacje.....</b>	<b>31</b>
Izolacje do wymienników ciepła typu JAD.....	31
Izolacje do płytkowych lutowanych wymienników ciepła.....	32
Izolacje do zbiorników.....	33
<b>Akcesoria.....</b>	<b>33</b>
Podpory.....	33
Przeciwkołnierze.....	34
Śrubunki.....	34
Rurki dystrybucyjne.....	34
Środki czyszczące.....	34

\* indywidualna wycena w oparciu o zapytanie ofertowe

## Wymienniki ciepła JAD STA.CS

Rodzaj przyłączy: kołnierze stal węglowa

Nr katalogowy	Nazwa	Nr katalogowy	Nazwa	Przyłącze	Cena netto [PLN]
0113-0001	JAD 3.18 EE.STA.CS	0113-0008	JAD K 3.18 EE.STA.CS	DN32/DN40	2 240
0114-0020	JAD 5.36 EE.STA.CS	0114-0025	JAD K 5.36 EE.STA.CS	DN40/DN65	3 460
0115-0037	JAD 6.50 EE.STA.CS	0115-0042	JAD K 6.50 EE.STA.CS	DN50/DN65	4 580
0115-0047	JAD 6.50.10 EE.STA.CS	0115-0052	JAD K 6.50.10 EE.STA.CS	DN50/DN65	4 580
0123-0001	JAD 14.163 FF.STA.CS	0123-0005	JAD K 14.163 FF.STA.CS	DN100/DN150	29 600
0123-0009	JAD 14.163.10 FF.STA.CS	0123-0013	JAD K 14.163.10 FF.STA.CS	DN100/DN150	29 600
0165-0009	JAD 26.480 FF.STA.CS	0165-0013	JAD K 26.480 FF.STA.CS	DN250/DN200	70 720
0165-0018	JAD 26.480 MF.STA.CS	0165-0021	JAD K 26.480 MF.STA.CS	DN250/DN200	74 050
0117-0001	S1 EE.STA.CS	0117-0008	S1 K EE.STA.CS	DN40/DN50	2 880



## Wymienniki ciepła JAD STA.SS

Rodzaj przyłączy: kołnierze stal nierdzewna

Nr katalogowy	Nazwa	Nr katalogowy	Nazwa	Przyłącze	Cena netto [PLN]
0113-0002	JAD 3.18 EE.STA.SS	0113-0009	JAD K 3.18 EE.STA.SS	DN32/DN40	2 880
0114-0021	JAD 5.36 EE.STA.SS	0114-0026	JAD K 5.36 EE.STA.SS	DN40/DN65	4 320
0115-0038	JAD 6.50 EE.STA.SS	0115-0043	JAD K 6.50 EE.STA.SS	DN50/DN65	5 540
0115-0048	JAD 6.50.10 EE.STA.SS	0115-0053	JAD K 6.50.10 EE.STA.SS	DN50/DN65	5 540
0123-0003	JAD 14.163 FF.STA.SS	0123-0007	JAD K 14.163 FF.STA.SS	DN100/DN150	33 380
0123-0011	JAD 14.163.10 FF.STA.SS	0123-0015	JAD K 14.163.10 FF.STA.SS	DN100/DN150	33 380
0165-0017	JAD 26.480 FF.STA.SS	0165-0014	JAD K 26.480 FF.STA.SS	DN250/DN200	76 160
0165-0020	JAD 26.480 MF.STA.SS	0165-0022	JAD K 26.480 MF.STA.SS	DN250/DN200	82 080
0117-0002	S1 EE.STA.SS	0117-0009	S1 K EE.STA.SS	DN40/DN50	3 620



## Wymienniki ciepła JAD PRO.CS

Rodzaj przyłączy: kołnierze stal węglowa

Nr katalogowy	Nazwa	Nr katalogowy	Nazwa	Przyłącze	Cena netto [PLN]
0113-0015	JAD 3.18 EE.PRO.CS	0113-0016	JAD K 3.18 EE.PRO.CS	DN32/DN40	2 530
0114-0030	JAD 5.36 EE.PRO.CS	0114-0031	JAD K 5.36 EE.PRO.CS	DN40/DN65	3 970
0115-0057	JAD 6.50 EE.PRO.CS	0115-0058	JAD K 6.50 EE.PRO.CS	DN50/DN65	5 220
0115-0059	JAD 6.50.10 EE.PRO.CS	0115-0060	JAD K 6.50.10 EE.PRO.CS	DN50/DN65	5 220
0123-0002	JAD 14.163 FF.PRO.CS	0123-0006	JAD K 14.163 FF.PRO.CS	DN100/DN150	32 160
0123-0010	JAD 14.163.10 FF.PRO.CS	0123-0014	JAD K 14.163.10 FF.PRO.CS	DN100/DN150	32 160
0165-0011	JAD 26.480 FF.PRO.CS	0165-0015	JAD K 26.480 FF.PRO.CS	DN250/DN200	79 710
0165-0023	JAD 26.480 MF.PRO.CS	0165-0025	JAD K 26.480 MF.PRO.CS	DN250/DN200	83 040
0117-0015	S1 EE.PRO.CS	0117-0016	S1 K EE.PRO.CS	DN40/DN50	3 230



## Wymienniki ciepła JAD PRO.SS

Rodzaj przyłączy: kołnierze stal nierdzewna

Nr katalogowy	Nazwa	Nr katalogowy	Nazwa	Przyłącze	Cena netto [PLN]
0113-0003	JAD 3.18 EE.PRO.SS	0113-0010	JAD K 3.18 EE.PRO.SS	DN32/DN40	3 420
0114-0022	JAD 5.36 EE.PRO.SS	0114-0027	JAD K 5.36 EE.PRO.SS	DN40/DN65	5 150
0115-0039	JAD 6.50 EE.PRO.SS	0115-0044	JAD K 6.50 EE.PRO.SS	DN50/DN65	6 530
0115-0049	JAD 6.50.10 EE.PRO.SS	0115-0054	JAD K 6.50.10 EE.PRO.SS	DN50/DN65	6 530
0123-0004	JAD 14.163 FF.PRO.SS	0123-0008	JAD K 14.163 FF.PRO.SS	DN100/DN150	36 770
0123-0012	JAD 14.163.10 FF.PRO.SS	0123-0016	JAD K 14.163.10 FF.PRO.SS	DN100/DN150	36 770
0165-0012	JAD 26.480 FF.PRO.SS	0165-0016	JAD K 26.480 FF.PRO.SS	DN250/DN200	87 780
0165-0024	JAD 26.480 MF.PRO.SS	0165-0026	JAD K 26.480 MF.PRO.SS	DN250/DN200	95 300
0117-0003	S1 EE.PRO.SS	0117-0010	S1 K EE.PRO.SS	DN40/DN50	4 320





## Wymienniki ciepła JAD X FF.STA.CS

Rodzaj przyłączy: kółnierze stal węglowa

Nr katalogowy	Nazwa	Nr katalogowy	Nazwa	Przyłącze	Cena netto [PLN]
0101-0015	JAD X 2.11.08.68 FF.STA.CS	0101-0043	JAD XK 2.11.08.68 FF.STA.CS	DN40	1 570
0101-0001	JAD X 2.11 FF.STA.CS	0101-0029	JAD XK 2.11 FF.STA.CS	DN40	1 790
0102-0015	JAD X 3.18.08.75 FF.STA.CS	0102-0043	JAD XK 3.18.08.75 FF.STA.CS	DN50	2 400
0102-0001	JAD X 3.18 FF.STA.CS	0102-0029	JAD XK 3.18 FF.STA.CS	DN50	2 620
0103-0077	JAD X 5.38.08.71 FF.STA.CS	0103-0097	JAD XK 5.38.08.71 FF.STA.CS	DN65	3 330
0103-0067	JAD X 5.38 FF.STA.CS	0103-0087	JAD XK 5.38 FF.STA.CS	DN65	4 160
0104-0015	JAD X 6.50.08.72 FF.STA.CS	0104-0043	JAD XK 6.50.08.72 FF.STA.CS	DN80	4 030
0104-0001	JAD X 6.50 FF.STA.CS	0104-0029	JAD XK 6.50 FF.STA.CS	DN80	5 180
0104-0057	JAD X 6.50.10 FF.STA.CS	0104-0071	JAD XK 6.50.10 FF.STA.CS	DN80	5 180
0105-0015	JAD X 9.88.08.65 FF.STA.CS	0105-0071	JAD XK 9.88.08.65 FF.STA.CS	DN100	6 080
0105-0029	JAD X 9.88.08.85 FF.STA.CS	0105-0085	JAD XK 9.88.08.85 FF.STA.CS	DN100	6 720
0105-0001	JAD X 9.88 FF.STA.CS	0105-0057	JAD XK 9.88 FF.STA.CS	DN100	7 810
0105-0043	JAD X 9.88.10 FF.STA.CS	0105-0099	JAD XK 9.88.10 FF.STA.CS	DN100	7 810
0107-0011	JAD X 12.114.08.50 FF.STA.CS	0107-0061	JAD XK 12.114.08.50 FF.STA.CS	DN125	8 450
0107-0021	JAD X 12.114.08.60 FF.STA.CS	0107-0071	JAD XK 12.114.08.60 FF.STA.CS	DN125	8 670
0107-0031	JAD X 12.114.08.75 FF.STA.CS	0107-0081	JAD XK 12.114.08.75 FF.STA.CS	DN125	9 760
0107-0001	JAD X 12.114 FF.STA.CS	0107-0051	JAD XK 12.114 FF.STA.CS	DN125	14 690
0107-0041	JAD X 12.114.10 FF.STA.CS	0107-0091	JAD XK 12.114.10 FF.STA.CS	DN125	14 690
0160-0001	JAD X 17.217.08 FF.STA.CS	0160-0007	JAD XK 17.217.08 FF.STA.CS	DN150	50 270
0160-0004	JAD X 17.217.10 FF.STA.CS	0160-0010	JAD XK 17.217.10 FF.STA.CS	DN150	50 270
0111-0001	S0 X FF.STA.CS	0111-0008	S0 XK FF.STA.CS	DN40	2 850
0112-0001	S1 X FF.STA.CS	0112-0008	S1 XK FF.STA.CS	DN40	2 850



## Wymienniki ciepła JAD X FF.STA.SS

Rodzaj przyłączy: kółnierze stal nierdzewna

Nr katalogowy	Nazwa	Nr katalogowy	Nazwa	Przyłącze	Cena netto [PLN]
0101-0017	JAD X 2.11.08.68 FF.STA.SS	0101-0045	JAD XK 2.11.08.68 FF.STA.SS	DN40	2 270
0101-0003	JAD X 2.11 FF.STA.SS	0101-0031	JAD XK 2.11 FF.STA.SS	DN40	2 460
0102-0017	JAD X 3.18.08.75 FF.STA.SS	0102-0045	JAD XK 3.18.08.75 FF.STA.SS	DN50	3 140
0102-0003	JAD X 3.18 FF.STA.SS	0102-0031	JAD XK 3.18 FF.STA.SS	DN50	3 300
0103-0079	JAD X 5.38.08.71 FF.STA.SS	0103-0099	JAD XK 5.38.08.71 FF.STA.SS	DN65	4 420
0103-0069	JAD X 5.38 FF.STA.SS	0103-0089	JAD XK 5.38 FF.STA.SS	DN65	5 180
0104-0017	JAD X 6.50.08.72 FF.STA.SS	0104-0045	JAD XK 6.50.08.72 FF.STA.SS	DN80	5 250
0104-0003	JAD X 6.50 FF.STA.SS	0104-0031	JAD XK 6.50 FF.STA.SS	DN80	6 300
0104-0059	JAD X 6.50.10 FF.STA.SS	0104-0073	JAD XK 6.50.10 FF.STA.SS	DN80	6 300
0105-0017	JAD X 9.88.08.65 FF.STA.SS	0105-0073	JAD XK 9.88.08.65 FF.STA.SS	DN100	7 360
0105-0031	JAD X 9.88.08.85 FF.STA.SS	0105-0087	JAD XK 9.88.08.85 FF.STA.SS	DN100	8 000
0105-0003	JAD X 9.88 FF.STA.SS	0105-0059	JAD XK 9.88 FF.STA.SS	DN100	9 440
0105-0045	JAD X 9.88.10 FF.STA.SS	0105-0101	JAD XK 9.88.10 FF.STA.SS	DN100	9 440
0107-0013	JAD X 12.114.08.50 FF.STA.SS	0107-0063	JAD XK 12.114.08.50 FF.STA.SS	DN125	10 270
0107-0023	JAD X 12.114.08.60 FF.STA.SS	0107-0073	JAD XK 12.114.08.60 FF.STA.SS	DN125	10 530
0107-0033	JAD X 12.114.08.75 FF.STA.SS	0107-0083	JAD XK 12.114.08.75 FF.STA.SS	DN125	11 580
0107-0003	JAD X 12.114 FF.STA.SS	0107-0053	JAD XK 12.114 FF.STA.SS	DN125	16 420
0107-0043	JAD X 12.114.10 FF.STA.SS	0107-0093	JAD XK 12.114.10 FF.STA.SS	DN125	16 420
0160-0002	JAD X 17.217.08 FF.STA.SS	0160-0008	JAD XK 17.217.08 FF.STA.SS	DN150	52 900
0160-0005	JAD X 17.217.10 FF.STA.SS	0160-0011	JAD XK 17.217.10 FF.STA.SS	DN150	52 900
0111-0002	S0 X FF.STA.SS	0111-0009	S0 XK FF.STA.SS	DN40	3 520
0112-0002	S1 X FF.STA.SS	0112-0009	S1 XK FF.STA.SS	DN40	3 580



## Wymienniki ciepła JAD X FF.PRO.CS

Rodzaj przyłączy: kołnierze stal węglowa

Nr katalogowy	Nazwa	Nr katalogowy	Nazwa	Przyłącze	Cena netto [PLN]
0101-0059	JAD X 2.11.08.68 FF.PRO.CS	0101-0063	JAD XK 2.11.08.68 FF.PRO.CS	DN40	1 700
0101-0057	JAD X 2.11 FF.PRO.CS	0101-0061	JAD XK 2.11 FF.PRO.CS	DN40	1 980
0102-0059	JAD X 3.18.08.75 FF.PRO.CS	0102-0063	JAD XK 3.18.08.75 FF.PRO.CS	DN50	2 690
0102-0057	JAD X 3.18 FF.PRO.CS	0102-0061	JAD XK 3.18 FF.PRO.CS	DN50	2 940
0103-0109	JAD X 5.38.08.71 FF.PRO.CS	0103-0113	JAD XK 5.38.08.71 FF.PRO.CS	DN65	3 710
0103-0107	JAD X 5.38 FF.PRO.CS	0103-0111	JAD XK 5.38 FF.PRO.CS	DN65	4 740
0104-0087	JAD X 6.50.08.72 FF.PRO.CS	0104-0091	JAD XK 6.50.08.72 FF.PRO.CS	DN80	4 450
0104-0085	JAD X 6.50 FF.PRO.CS	0104-0089	JAD XK 6.50 FF.PRO.CS	DN80	5 860
0104-0093	JAD X 6.50.10 FF.PRO.CS	0104-0095	JAD XK 6.50.10 FF.PRO.CS	DN80	5 860
0105-0115	JAD X 9.88.08.65 FF.PRO.CS	0105-0123	JAD XK 9.88.08.65 FF.PRO.CS	DN100	6 750
0105-0117	JAD X 9.88.08.85 FF.PRO.CS	0105-0125	JAD XK 9.88.08.85 FF.PRO.CS	DN100	7 520
0105-0113	JAD X 9.88 FF.PRO.CS	0105-0121	JAD XK 9.88 FF.PRO.CS	DN100	9 410
0105-0119	JAD X 9.88.10 FF.PRO.CS	0105-0127	JAD XK 9.88.10 FF.PRO.CS	DN100	9 410
0107-0103	JAD X 12.114.08.50 FF.PRO.CS	0107-0113	JAD XK 12.114.08.50 FF.PRO.CS	DN125	9 310
0107-0105	JAD X 12.114.08.60 FF.PRO.CS	0107-0115	JAD XK 12.114.08.60 FF.PRO.CS	DN125	9 600
0107-0107	JAD X 12.114.08.75 FF.PRO.CS	0107-0117	JAD XK 12.114.08.75 FF.PRO.CS	DN125	10 910
0107-0101	JAD X 12.114 FF.PRO.CS	0107-0111	JAD XK 12.114 FF.PRO.CS	DN125	16 960
0107-0109	JAD X 12.114.10 FF.PRO.CS	0107-0119	JAD XK 12.114.10 FF.PRO.CS	DN125	16 960
0160-0013	JAD X 17.217.08 FF.PRO.CS	0160-0015	JAD XK 17.217.08 FF.PRO.CS	DN150	55 200
0160-0014	JAD X 17.217.10 FF.PRO.CS	0160-0016	JAD XK 17.217.10 FF.PRO.CS	DN150	55 200
0111-0015	S0 X FF.PRO.CS	0111-0016	S0 XK FF.PRO.CS	DN40	3 200
0112-0015	S1 X FF.PRO.CS	0112-0016	S1 XK FF.PRO.CS	DN40	3 200



## Wymienniki ciepła JAD X FF.PRO.SS

Rodzaj przyłączy: kołnierze stal nierdzewna

Nr katalogowy	Nazwa	Nr katalogowy	Nazwa	Przyłącze	Cena netto [PLN]
0101-0019	JAD X 2.11.08.68 FF.PRO.SS	0101-0047	JAD XK 2.11.08.68 FF.PRO.SS	DN40	2 720
0101-0005	JAD X 2.11 FF.PRO.SS	0101-0033	JAD XK 2.11 FF.PRO.SS	DN40	2 940
0102-0019	JAD X 3.18.08.75 FF.PRO.SS	0102-0047	JAD XK 3.18.08.75 FF.PRO.SS	DN50	3 710
0102-0005	JAD X 3.18 FF.PRO.SS	0102-0033	JAD XK 3.18 FF.PRO.SS	DN50	3 900
0103-0081	JAD X 5.38.08.71 FF.PRO.SS	0103-0101	JAD XK 5.38.08.71 FF.PRO.SS	DN65	5 250
0103-0071	JAD X 5.38 FF.PRO.SS	0103-0091	JAD XK 5.38 FF.PRO.SS	DN65	6 180
0104-0019	JAD X 6.50.08.72 FF.PRO.SS	0104-0047	JAD XK 6.50.08.72 FF.PRO.SS	DN80	6 180
0104-0005	JAD X 6.50 FF.PRO.SS	0104-0033	JAD XK 6.50 FF.PRO.SS	DN80	7 490
0104-0061	JAD X 6.50.10 FF.PRO.SS	0104-0075	JAD XK 6.50.10 FF.PRO.SS	DN80	7 490
0105-0019	JAD X 9.88.08.65 FF.PRO.SS	0105-0075	JAD XK 9.88.08.65 FF.PRO.SS	DN100	8 540
0105-0033	JAD X 9.88.08.85 FF.PRO.SS	0105-0089	JAD XK 9.88.08.85 FF.PRO.SS	DN100	9 310
0105-0005	JAD X 9.88 FF.PRO.SS	0105-0061	JAD XK 9.88 FF.PRO.SS	DN100	11 100
0105-0047	JAD X 9.88.10 FF.PRO.SS	0105-0103	JAD XK 9.88.10 FF.PRO.SS	DN100	11 100
0107-0015	JAD X 12.114.08.50 FF.PRO.SS	0107-0065	JAD XK 12.114.08.50 FF.PRO.SS	DN125	11 900
0107-0025	JAD X 12.114.08.60 FF.PRO.SS	0107-0075	JAD XK 12.114.08.60 FF.PRO.SS	DN125	12 160
0107-0035	JAD X 12.114.08.75 FF.PRO.SS	0107-0085	JAD XK 12.114.08.75 FF.PRO.SS	DN125	13 470
0107-0005	JAD X 12.114 FF.PRO.SS	0107-0055	JAD XK 12.114 FF.PRO.SS	DN125	19 360
0107-0045	JAD X 12.114.10 FF.PRO.SS	0107-0095	JAD XK 12.114.10 FF.PRO.SS	DN125	19 360
0160-0003	JAD X 17.217.08 FF.PRO.SS	0160-0009	JAD XK 17.217.08 FF.PRO.SS	DN150	59 010
0160-0006	JAD X 17.217.10 FF.PRO.SS	0160-0012	JAD XK 17.217.10 FF.PRO.SS	DN150	59 010
0111-0003	S0 X FF.PRO.SS	0111-0010	S0 XK FF.PRO.SS	DN40	4 160
0112-0003	S1 X FF.PRO.SS	0112-0010	S1 XK FF.PRO.SS	DN40	4 260





## Wymienniki ciepła JAD X MF.STA.CS

Rodzaj przyłączy: kołnierze stal węglowa

Nr katalogowy	Nazwa	Nr katalogowy	Nazwa	Przyłącze	Cena netto [PLN]
0124-0015	JAD X 2.11.08.68 MF.STA.CS	0124-0043	JAD XK 2.11.08.68 MF.STA.CS	DN40	1 890
0124-0001	JAD X 2.11 MF.STA.CS	0124-0029	JAD XK 2.11 MF.STA.CS	DN40	2 110
0125-0015	JAD X 3.18.08.75 MF.STA.CS	0125-0043	JAD XK 3.18.08.75 MF.STA.CS	DN50	2 750
0125-0001	JAD X 3.18 MF.STA.CS	0125-0029	JAD XK 3.18 MF.STA.CS	DN50	2 940
0126-0123	JAD X 5.38.08.71 MF.STA.CS	0126-0143	JAD XK 5.38.08.71 MF.STA.CS	DN65	3 680
0126-0113	JAD X 5.38 MF.STA.CS	0126-0133	JAD XK 5.38 MF.STA.CS	DN65	4 510
0127-0015	JAD X 6.50.08.72 MF.STA.CS	0127-0043	JAD XK 6.50.08.72 MF.STA.CS	DN80	4 450
0127-0001	JAD X 6.50 MF.STA.CS	0127-0029	JAD XK 6.50 MF.STA.CS	DN80	5 570
0127-0057	JAD X 6.50.10 MF.STA.CS	0127-0071	JAD XK 6.50.10 MF.STA.CS	DN80	5 570
0128-0015	JAD X 9.88.08.65 MF.STA.CS	0128-0071	JAD XK 9.88.08.65 MF.STA.CS	DN100	6 910
0128-0029	JAD X 9.88.08.85 MF.STA.CS	0128-0085	JAD XK 9.88.08.85 MF.STA.CS	DN100	7 580
0128-0001	JAD X 9.88 MF.STA.CS	0128-0057	JAD XK 9.88 MF.STA.CS	DN100	9 060
0128-0043	JAD X 9.88.10 MF.STA.CS	0128-0099	JAD XK 9.88.10 MF.STA.CS	DN100	9 060
0130-0011	JAD X 12.114.08.50 MF.STA.CS	0130-0061	JAD XK 12.114.08.50 MF.STA.CS	DN125	9 410
0130-0021	JAD X 12.114.08.60 MF.STA.CS	0130-0071	JAD XK 12.114.08.60 MF.STA.CS	DN125	9 630
0130-0031	JAD X 12.114.08.75 MF.STA.CS	0130-0081	JAD XK 12.114.08.75 MF.STA.CS	DN125	10 720
0130-0001	JAD X 12.114 MF.STA.CS	0130-0051	JAD XK 12.114 MF.STA.CS	DN125	15 580
0130-0041	JAD X 12.114.10 MF.STA.CS	0130-0091	JAD XK 12.114.10 MF.STA.CS	DN125	15 580
0161-0013	JAD X 17.217 MF.STA.CS	0161-0009	JAD XK 17.217 MF.STA.CS	DN150	51 970
0161-0015	JAD X 17.217.10 MF.STA.CS	0161-0011	JAD XK 17.217.10 MF.STA.CS	DN150	51 970



## Wymienniki ciepła JAD X MF.STA.SS

Rodzaj przyłączy: kołnierze stal nierdzewna

Nr katalogowy	Nazwa	Nr katalogowy	Nazwa	Przyłącze	Cena netto [PLN]
0124-0017	JAD X 2.11.08.68 MF.STA.SS	0124-0045	JAD XK 2.11.08.68 MF.STA.SS	DN40	2 720
0124-0003	JAD X 2.11 MF.STA.SS	0124-0031	JAD XK 2.11 MF.STA.SS	DN40	2 880
0125-0017	JAD X 3.18.08.75 MF.STA.SS	0125-0045	JAD XK 3.18.08.75 MF.STA.SS	DN50	3 580
0125-0003	JAD X 3.18 MF.STA.SS	0125-0031	JAD XK 3.18 MF.STA.SS	DN50	3 710
0126-0125	JAD X 5.38.08.71 MF.STA.SS	0126-0145	JAD XK 5.38.08.71 MF.STA.SS	DN65	5 020
0126-0115	JAD X 5.38 MF.STA.SS	0126-0135	JAD XK 5.38 MF.STA.SS	DN65	5 730
0127-0017	JAD X 6.50.08.72 MF.STA.SS	0127-0045	JAD XK 6.50.08.72 MF.STA.SS	DN80	6 020
0127-0003	JAD X 6.50 MF.STA.SS	0127-0031	JAD XK 6.50 MF.STA.SS	DN80	7 040
0127-0059	JAD X 6.50.10 MF.STA.SS	0127-0073	JAD XK 6.50.10 MF.STA.SS	DN80	7 040
0128-0017	JAD X 9.88.08.65 MF.STA.SS	0128-0073	JAD XK 9.88.08.65 MF.STA.SS	DN100	8 540
0128-0031	JAD X 9.88.08.85 MF.STA.SS	0128-0087	JAD XK 9.88.08.85 MF.STA.SS	DN100	9 180
0128-0003	JAD X 9.88 MF.STA.SS	0128-0059	JAD XK 9.88 MF.STA.SS	DN100	10 560
0128-0045	JAD X 9.88.10 MF.STA.SS	0128-0101	JAD XK 9.88.10 MF.STA.SS	DN100	10 560
0130-0013	JAD X 12.114.08.50 MF.STA.SS	0130-0063	JAD XK 12.114.08.50 MF.STA.SS	DN125	11 620
0130-0023	JAD X 12.114.08.60 MF.STA.SS	0130-0073	JAD XK 12.114.08.60 MF.STA.SS	DN125	11 840
0130-0033	JAD X 12.114.08.75 MF.STA.SS	0130-0083	JAD XK 12.114.08.75 MF.STA.SS	DN125	12 930
0130-0003	JAD X 12.114 MF.STA.SS	0130-0053	JAD XK 12.114 MF.STA.SS	DN125	17 630
0130-0043	JAD X 12.114.10 MF.STA.SS	0130-0093	JAD XK 12.114.10 MF.STA.SS	DN125	17 630
0161-0014	JAD X 17.217 MF.STA.SS	0161-0010	JAD XK 17.217 MF.STA.SS	DN150	55 070
0161-0016	JAD X 17.217.10 MF.STA.SS	0161-0012	JAD XK 17.217.10 MF.STA.SS	DN150	55 070



## Wymienniki ciepła JAD X MF.STA.WD

Rodzaj przyłączy: króćce do wstawiania

Nr katalogowy	Nazwa	Nr katalogowy	Nazwa	Przyłącze	Cena netto [PLN]
0124-0085	JAD X 2.11.08.68 MF.STA.WD	0124-0087	JAD XK 2.11.08.68 MF.STA.WD	OD 48,3 mm	1 890
0124-0084	JAD X 2.11 MF.STA.WD	0124-0086	JAD XK 2.11 MF.STA.WD	OD 48,3 mm	2 110
0125-0130	JAD X 3.18.08.75 MF.STA.WD	0125-0132	JAD XK 3.18.08.75 MF.STA.WD	OD 60,3 mm	2 750
0125-0129	JAD X 3.18 MF.STA.WD	0125-0131	JAD XK 3.18 MF.STA.WD	OD 60,3 mm	2 940
0126-0217	JAD X 5.38.08.71 MF.STA.WD	0126-0219	JAD XK 5.38.08.71 MF.STA.WD	OD 76,1 mm	3 680
0126-0216	JAD X 5.38 MF.STA.WD	0126-0218	JAD XK 5.38 MF.STA.WD	OD 76,1 mm	4 510
0127-0183	JAD X 6.50.08.72 MF.STA.WD	0127-0186	JAD XK 6.50.08.72 MF.STA.WD	OD 88,9 mm	4 450

0127-0182	JAD X 6.50 MF.STA.WD	0127-0185	JAD XK 6.50 MF.STA.WD	OD 88,9 mm	5 570
0127-0184	JAD X 6.50.10 MF.STA.WD	0127-0187	JAD XK 6.50.10 MF.STA.WD	OD 88,9 mm	5 570
0128-0234	JAD X 9.88.08.65 MF.STA.WD	0128-0238	JAD XK 9.88.08.65 MF.STA.WD	OD 114,3 mm	6 910
0128-0235	JAD X 9.88.08.85 MF.STA.WD	0128-0239	JAD XK 9.88.08.85 MF.STA.WD	OD 114,3 mm	7 580
0128-0233	JAD X 9.88 MF.STA.WD	0128-0237	JAD XK 9.88 MF.STA.WD	OD 114,3 mm	9 060
0128-0236	JAD X 9.88.10 MF.STA.WD	0128-0240	JAD XK 9.88.10 MF.STA.WD	OD 114,3 mm	9 060
0130-0212	JAD X 12.114.08.50 MF.STA.WD	0130-0217	JAD XK 12.114.08.50 MF.STA.WD	OD 114,3 mm	9 410
0130-0213	JAD X 12.114.08.60 MF.STA.WD	0130-0218	JAD XK 12.114.08.60 MF.STA.WD	OD 114,3 mm	9 630
0130-0214	JAD X 12.114.08.75 MF.STA.WD	0130-0219	JAD XK 12.114.08.75 MF.STA.WD	OD 114,3 mm	10 720
0130-0211	JAD X 12.114 MF.STA.WD	0130-0216	JAD XK 12.114 MF.STA.WD	OD 114,3 mm	15 580
0130-0215	JAD X 12.114.10 MF.STA.WD	0130-0220	JAD XK 12.114.10 MF.STA.WD	OD 114,3 mm	15 580
0161-0017	JAD X 17.217 MF.STA.WD	0161-0019	JAD XK 17.217 MF.STA.WD	OD 159,0 mm	51 970
0161-0018	JAD X 17.217.10 MF.STA.WD	0161-0020	JAD XK 17.217.10 MF.STA.WD	OD 159,0 mm	51 970

## Wymienniki ciepła JAD X MF.PRO.CS

Rodzaj przyłączy: kołnierze stal węglowa

Nr katalogowy	Nazwa	Nr katalogowy	Nazwa	Przyłącze	Cena netto [PLN]
0124-0059	JAD X 2.11.08.68 MF.PRO.CS	0124-0063	JAD XK 2.11.08.68 MF.PRO.CS	DN40	2 050
0124-0057	JAD X 2.11 MF.PRO.CS	0124-0061	JAD XK 2.11 MF.PRO.CS	DN40	2 300
0125-0059	JAD X 3.18.08.75 MF.PRO.CS	0125-0063	JAD XK 3.18.08.75 MF.PRO.CS	DN50	3 040
0125-0057	JAD X 3.18 MF.PRO.CS	0125-0061	JAD XK 3.18 MF.PRO.CS	DN50	3 260
0126-0155	JAD X 5.38.08.71 MF.PRO.CS	0126-0159	JAD XK 5.38.08.71 MF.PRO.CS	DN65	4 100
0126-0153	JAD X 5.38 MF.PRO.CS	0126-0157	JAD XK 5.38 MF.PRO.CS	DN65	5 090
0127-0087	JAD X 6.50.08.72 MF.PRO.CS	0127-0091	JAD XK 6.50.08.72 MF.PRO.CS	DN80	4 860
0127-0085	JAD X 6.50 MF.PRO.CS	0127-0089	JAD XK 6.50 MF.PRO.CS	DN80	6 240
0127-0093	JAD X 6.50.10 MF.PRO.CS	0127-0095	JAD XK 6.50.10 MF.PRO.CS	DN80	6 240
0128-0115	JAD X 9.88.08.65 MF.PRO.CS	0128-0123	JAD XK 9.88.08.65 MF.PRO.CS	DN100	7 580
0128-0117	JAD X 9.88.08.85 MF.PRO.CS	0128-0125	JAD XK 9.88.08.85 MF.PRO.CS	DN100	8 380
0128-0113	JAD X 9.88 MF.PRO.CS	0128-0121	JAD XK 9.88 MF.PRO.CS	DN100	10 210
0128-0119	JAD X 9.88.10 MF.PRO.CS	0128-0127	JAD XK 9.88.10 MF.PRO.CS	DN100	10 210
0130-0103	JAD X 12.114.08.50 MF.PRO.CS	0130-0113	JAD XK 12.114.08.50 MF.PRO.CS	DN125	10 300
0130-0105	JAD X 12.114.08.60 MF.PRO.CS	0130-0115	JAD XK 12.114.08.60 MF.PRO.CS	DN125	10 560
0130-0107	JAD X 12.114.08.75 MF.PRO.CS	0130-0117	JAD XK 12.114.08.75 MF.PRO.CS	DN125	11 870
0130-0101	JAD X 12.114 MF.PRO.CS	0130-0111	JAD XK 12.114 MF.PRO.CS	DN125	17 890
0130-0109	JAD X 12.114.10 MF.PRO.CS	0130-0119	JAD XK 12.114.10 MF.PRO.CS	DN125	17 890
0161-0003	JAD X 17.217 MF.PRO.CS	0161-0005	JAD XK 17.217 MF.PRO.CS	DN150	56 900
0161-0001	JAD X 17.217.10 MF.PRO.CS	0161-0007	JAD XK 17.217.10 MF.PRO.CS	DN150	56 900



## Wymienniki ciepła JAD X MF.PRO.SS

Rodzaj przyłączy: kołnierze stal nierdzewna

Nr katalogowy	Nazwa	Nr katalogowy	Nazwa	Przyłącze	Cena netto [PLN]
0124-0019	JAD X 2.11.08.68 MF.PRO.SS	0124-0047	JAD XK 2.11.08.68 MF.PRO.SS	DN40	3 300
0124-0005	JAD X 2.11 MF.PRO.SS	0124-0033	JAD XK 2.11 MF.PRO.SS	DN40	3 490
0125-0019	JAD X 3.18.08.75 MF.PRO.SS	0125-0047	JAD XK 3.18.08.75 MF.PRO.SS	DN50	4 290
0125-0005	JAD X 3.18 MF.PRO.SS	0125-0033	JAD XK 3.18 MF.PRO.SS	DN50	4 450
0126-0127	JAD X 5.38.08.71 MF.PRO.SS	0126-0147	JAD XK 5.38.08.71 MF.PRO.SS	DN65	5 660
0126-0117	JAD X 5.38 MF.PRO.SS	0126-0137	JAD XK 5.38 MF.PRO.SS	DN65	6 560
0127-0019	JAD X 6.50.08.72 MF.PRO.SS	0127-0047	JAD XK 6.50.08.72 MF.PRO.SS	DN80	7 140
0127-0005	JAD X 6.50 MF.PRO.SS	0127-0033	JAD XK 6.50 MF.PRO.SS	DN80	8 420
0127-0061	JAD X 6.50.10 MF.PRO.SS	0127-0075	JAD XK 6.50.10 MF.PRO.SS	DN80	8 420
0128-0019	JAD X 9.88.08.65 MF.PRO.SS	0128-0075	JAD XK 9.88.08.65 MF.PRO.SS	DN100	9 790
0128-0033	JAD X 9.88.08.85 MF.PRO.SS	0128-0089	JAD XK 9.88.08.85 MF.PRO.SS	DN100	10 560
0128-0005	JAD X 9.88 MF.PRO.SS	0128-0061	JAD XK 9.88 MF.PRO.SS	DN100	12 260
0128-0047	JAD X 9.88.10 MF.PRO.SS	0128-0103	JAD XK 9.88.10 MF.PRO.SS	DN100	12 260
0130-0015	JAD X 12.114.08.50 MF.PRO.SS	0130-0065	JAD XK 12.114.08.50 MF.PRO.SS	DN125	14 050
0130-0025	JAD X 12.114.08.60 MF.PRO.SS	0130-0075	JAD XK 12.114.08.60 MF.PRO.SS	DN125	14 340
0130-0035	JAD X 12.114.08.75 MF.PRO.SS	0130-0085	JAD XK 12.114.08.75 MF.PRO.SS	DN125	15 620
0130-0005	JAD X 12.114 MF.PRO.SS	0130-0055	JAD XK 12.114 MF.PRO.SS	DN125	21 380
0130-0045	JAD X 12.114.10 MF.PRO.SS	0130-0095	JAD XK 12.114.10 MF.PRO.SS	DN125	21 380
0161-0004	JAD X 17.217 MF.PRO.SS	0161-0006	JAD XK 17.217 MF.PRO.SS	DN150	62 110
0161-0002	JAD X 17.217.10 MF.PRO.SS	0161-0008	JAD XK 17.217.10 MF.PRO.SS	DN150	62 110





## Wymienniki ciepła JAD X MF.PRO.WD

Rodzaj przyłączy: króćce do spawania

Nr katalogowy	Nazwa	Nr katalogowy	Nazwa	Przyłącze	Cena netto [PLN]
0124-0089	JAD X 2.11.08.68 MF.PRO.WD	0124-0091	JAD XK 2.11.08.68 MF.PRO.WD	OD 48,3 mm	2 050
0124-0088	JAD X 2.11 MF.PRO.WD	0124-0090	JAD XK 2.11 MF.PRO.WD	OD 48,3 mm	2 300
0125-0134	JAD X 3.18.08.75 MF.PRO.WD	0125-0136	JAD XK 3.18.08.75 MF.PRO.WD	OD 60,3 mm	3 040
0125-0133	JAD X 3.18 MF.PRO.WD	0125-0135	JAD XK 3.18 MF.PRO.WD	OD 60,3 mm	3 260
0126-0221	JAD X 5.38.08.71 MF.PRO.WD	0126-0223	JAD XK 5.38.08.71 MF.PRO.WD	OD 76,1 mm	4 100
0126-0220	JAD X 5.38 MF.PRO.WD	0126-0222	JAD XK 5.38 MF.PRO.WD	OD 76,1 mm	5 090
0127-0189	JAD X 6.50.08.72 MF.PRO.WD	0127-0192	JAD XK 6.50.08.72 MF.PRO.WD	OD 88,9 mm	4 860
0127-0188	JAD X 6.50 MF.PRO.WD	0127-0191	JAD XK 6.50 MF.PRO.WD	OD 88,9 mm	6 240
0127-0190	JAD X 6.50.10 MF.PRO.WD	0127-0193	JAD XK 6.50.10 MF.PRO.WD	OD 88,9 mm	6 240
0128-0242	JAD X 9.88.08.65 MF.PRO.WD	0128-0246	JAD XK 9.88.08.65 MF.PRO.WD	OD 114,3 mm	7 580
0128-0243	JAD X 9.88.08.85 MF.PRO.WD	0128-0247	JAD XK 9.88.08.85 MF.PRO.WD	OD 114,3 mm	8 380
0128-0241	JAD X 9.88 MF.PRO.WD	0128-0245	JAD XK 9.88 MF.PRO.WD	OD 114,3 mm	10 210
0128-0244	JAD X 9.88.10 MF.PRO.WD	0128-0248	JAD XK 9.88.10 MF.PRO.WD	OD 114,3 mm	10 210
0130-0222	JAD X 12.114.08.50 MF.PRO.WD	0130-0227	JAD XK 12.114.08.50 MF.PRO.WD	OD 114,3 mm	10 300
0130-0223	JAD X 12.114.08.60 MF.PRO.WD	0130-0228	JAD XK 12.114.08.60 MF.PRO.WD	OD 114,3 mm	10 560
0130-0224	JAD X 12.114.08.75 MF.PRO.WD	0130-0229	JAD XK 12.114.08.75 MF.PRO.WD	OD 114,3 mm	11 870
0130-0221	JAD X 12.114 MF.PRO.WD	0130-0226	JAD XK 12.114 MF.PRO.WD	OD 114,3 mm	17 890
0130-0225	JAD X 12.114.10 MF.PRO.WD	0130-0230	JAD XK 12.114.10 MF.PRO.WD	OD 114,3 mm	17 890
0161-0021	JAD X 17.217 MF.PRO.WD	0161-0023	JAD XK 17.217 MF.PRO.WD	OD 159,0 mm	56 900
0161-0022	JAD X 17.217.10 MF.PRO.WD	0161-0024	JAD XK 17.217.10 MF.PRO.WD	OD 159,0 mm	56 900



## Wymienniki ciepła JAD X BF.STA.CS

Rodzaj przyłączy: kołnierze stal węglowa

Nr katalogowy	Nazwa	Nr katalogowy	Nazwa	Przyłącze	Cena netto [PLN]
0140-0007	JAD X 2.11.08.68 BF.STA.CS	0140-0008	JAD XK 2.11.08.68 BF.STA.CS	DN40	3 040
0140-0001	JAD X 2.11 BF.STA.CS	0140-0002	JAD XK 2.11 BF.STA.CS	DN40	3 170
0141-0015	JAD X 3.18.08.75 BF.STA.CS	0141-0043	JAD XK 3.18.08.75 BF.STA.CS	DN50	4 130
0141-0001	JAD X 3.18 BF.STA.CS	0141-0029	JAD XK 3.18 BF.STA.CS	DN50	4 220
0142-0019	JAD X 5.38.08.71 BF.STA.CS	0142-0020	JAD XK 5.38.08.71 BF.STA.CS	DN65	5 570
0142-0013	JAD X 5.38 BF.STA.CS	0142-0014	JAD XK 5.38 BF.STA.CS	DN65	6 240
0143-0013	JAD X 6.50.08.72 BF.STA.CS	0143-0014	JAD XK 6.50.08.72 BF.STA.CS	DN80	6 910
0143-0001	JAD X 6.50 BF.STA.CS	0143-0002	JAD XK 6.50 BF.STA.CS	DN80	7 870
0143-0003	JAD X 6.50.10 BF.STA.CS	0143-0004	JAD XK 6.50.10 BF.STA.CS	DN80	7 870
0144-0013	JAD X 9.88.08.65 BF.STA.CS	0144-0014	JAD XK 9.88.08.65 BF.STA.CS	DN100	10 580
0144-0015	JAD X 9.88.08.85 BF.STA.CS	0144-0016	JAD XK 9.88.08.85 BF.STA.CS	DN100	11 100
0144-0001	JAD X 9.88 BF.STA.CS	0144-0002	JAD XK 9.88 BF.STA.CS	DN100	12 350
0144-0003	JAD X 9.88.10 BF.STA.CS	0144-0004	JAD XK 9.88.10 BF.STA.CS	DN100	12 350
0146-0013	JAD X 12.114.08.50 BF.STA.CS	0146-0014	JAD XK 12.114.08.50 BF.STA.CS	DN125	14 690
0146-0015	JAD X 12.114.08.60 BF.STA.CS	0146-0016	JAD XK 12.114.08.60 BF.STA.CS	DN125	14 910
0146-0017	JAD X 12.114.08.75 BF.STA.CS	0146-0018	JAD XK 12.114.08.75 BF.STA.CS	DN125	15 970
0146-0001	JAD X 12.114 BF.STA.CS	0146-0002	JAD XK 12.114 BF.STA.CS	DN125	20 510
0146-0003	JAD X 12.114.10 BF.STA.CS	0146-0004	JAD XK 12.114.10 BF.STA.CS	DN125	20 510



## Wymienniki ciepła JAD X BF.STA.SS

Rodzaj przyłączy: kołnierze stal nierdzewna

Nr katalogowy	Nazwa	Nr katalogowy	Nazwa	Przyłącze	Cena netto [PLN]
0140-0009	JAD X 2.11.08.68 BF.STA.SS	0140-0010	JAD XK 2.11.08.68 BF.STA.SS	DN40	4 420
0140-0003	JAD X 2.11 BF.STA.SS	0140-0004	JAD XK 2.11 BF.STA.SS	DN40	4 450
0141-0017	JAD X 3.18.08.75 BF.STA.SS	0141-0045	JAD XK 3.18.08.75 BF.STA.SS	DN50	5 500
0141-0003	JAD X 3.18 BF.STA.SS	0141-0031	JAD XK 3.18 BF.STA.SS	DN50	5 500
0142-0021	JAD X 5.38.08.71 BF.STA.SS	0142-0022	JAD XK 5.38.08.71 BF.STA.SS	DN65	7 620
0142-0015	JAD X 5.38 BF.STA.SS	0142-0016	JAD XK 5.38 BF.STA.SS	DN65	8 190



0143-0015	JAD X 6.50.08.72 BF.STA.SS	0143-0016	JAD XK 6.50.08.72 BF.STA.SS	DN80	9 090
0143-0005	JAD X 6.50 BF.STA.SS	0143-0006	JAD XK 6.50 BF.STA.SS	DN80	9 920
0143-0007	JAD X 6.50.10 BF.STA.SS	0143-0008	JAD XK 6.50.10 BF.STA.SS	DN80	9 920
0144-0017	JAD X 9.88.08.65 BF.STA.SS	0144-0018	JAD XK 9.88.08.65 BF.STA.SS	DN100	12 700
0144-0019	JAD X 9.88.08.85 BF.STA.SS	0144-0020	JAD XK 9.88.08.85 BF.STA.SS	DN100	13 310
0144-0005	JAD X 9.88 BF.STA.SS	0144-0006	JAD XK 9.88 BF.STA.SS	DN100	14 430
0144-0007	JAD X 9.88.10 BF.STA.SS	0144-0008	JAD XK 9.88.10 BF.STA.SS	DN100	14 430
0146-0019	JAD X 12.114.08.50 BF.STA.SS	0146-0020	JAD XK 12.114.08.50 BF.STA.SS	DN125	18 910
0146-0021	JAD X 12.114.08.60 BF.STA.SS	0146-0022	JAD XK 12.114.08.60 BF.STA.SS	DN125	19 140
0146-0023	JAD X 12.114.08.75 BF.STA.SS	0146-0024	JAD XK 12.114.08.75 BF.STA.SS	DN125	20 220
0146-0005	JAD X 12.114 BF.STA.SS	0146-0006	JAD XK 12.114 BF.STA.SS	DN125	24 480
0146-0007	JAD X 12.114.10 BF.STA.SS	0146-0008	JAD XK 12.114.10 BF.STA.SS	DN125	24 480

## Wymienniki ciepła JAD X BF.STA.WD

Rodzaj przyłączy: króćce do spawania

Nr katalogowy	Nazwa	Nr katalogowy	Nazwa	Przyłącze	Cena netto [PLN]
0140-0025	JAD X 2.11.08.68 BF.STA.WD	0140-0027	JAD XK 2.11.08.68 BF.STA.WD	OD 48,3 mm	2 640
0140-0024	JAD X 2.11 BF.STA.WD	0140-0026	JAD XK 2.11 BF.STA.WD	OD 48,3 mm	2 770
0141-0071	JAD X 3.18.08.75 BF.STA.WD	0141-0073	JAD XK 3.18.08.75 BF.STA.WD	OD 60,3 mm	3 730
0141-0070	JAD X 3.18 BF.STA.WD	0141-0072	JAD XK 3.18 BF.STA.WD	OD 60,3 mm	3 820
0142-0042	JAD X 5.38.08.71 BF.STA.WD	0142-0044	JAD XK 5.38.08.71 BF.STA.WD	OD 76,1 mm	4 970
0142-0041	JAD X 5.38 BF.STA.WD	0142-0043	JAD XK 5.38 BF.STA.WD	OD 76,1 mm	5 640
0143-0030	JAD X 6.50.08.72 BF.STA.WD	0143-0033	JAD XK 6.50.08.72 BF.STA.WD	OD 88,9 mm	6 310
0143-0029	JAD X 6.50 BF.STA.WD	0143-0032	JAD XK 6.50 BF.STA.WD	OD 88,9 mm	7 270
0143-0031	JAD X 6.50.10 BF.STA.WD	0143-0034	JAD XK 6.50.10 BF.STA.WD	OD 88,9 mm	7 270
0144-0040	JAD X 9.88.08.65 BF.STA.WD	0144-0044	JAD XK 9.88.08.65 BF.STA.WD	OD 114,3 mm	9 780
0144-0041	JAD X 9.88.08.85 BF.STA.WD	0144-0045	JAD XK 9.88.08.85 BF.STA.WD	OD 114,3 mm	10 300
0144-0039	JAD X 9.88 BF.STA.WD	0144-0043	JAD XK 9.88 BF.STA.WD	OD 114,3 mm	11 550
0144-0042	JAD X 9.88.10 BF.STA.WD	0144-0046	JAD XK 9.88.10 BF.STA.WD	OD 114,3 mm	11 550
0146-0043	JAD X 12.114.08.50 BF.STA.WD	0146-0048	JAD XK 12.114.08.50 BF.STA.WD	OD 114,3 mm	13 690
0146-0044	JAD X 12.114.08.60 BF.STA.WD	0146-0049	JAD XK 12.114.08.60 BF.STA.WD	OD 114,3 mm	13 910
0146-0045	JAD X 12.114.08.75 BF.STA.WD	0146-0050	JAD XK 12.114.08.75 BF.STA.WD	OD 114,3 mm	14 970
0146-0042	JAD X 12.114 BF.STA.WD	0146-0047	JAD XK 12.114 BF.STA.WD	OD 114,3 mm	19 510
0146-0046	JAD X 12.114.10 BF.STA.WD	0146-0051	JAD XK 12.114.10 BF.STA.WD	OD 114,3 mm	19 510



## Wymienniki ciepła JAD X BF.PRO.CS

Rodzaj przyłączy: kołnierze stal węglowa

Nr katalogowy	Nazwa	Nr katalogowy	Nazwa	Przyłącze	Cena netto [PLN]
0140-0016	JAD X 2.11.08.68 BF.PRO.CS	0140-0017	JAD XK 2.11.08.68 BF.PRO.CS	DN40	3 170
0140-0014	JAD X 2.11 BF.PRO.CS	0140-0015	JAD XK 2.11 BF.PRO.CS	DN40	3 390
0141-0059	JAD X 3.18.08.75 BF.PRO.CS	0141-0063	JAD XK 3.18.08.75 BF.PRO.CS	DN50	4 420
0141-0057	JAD X 3.18 BF.PRO.CS	0141-0061	JAD XK 3.18 BF.PRO.CS	DN50	4 580
0142-0037	JAD X 5.38.08.71 BF.PRO.CS	0142-0039	JAD XK 5.38.08.71 BF.PRO.CS	DN65	5 950
0142-0038	JAD X 5.38 BF.PRO.CS	0142-0040	JAD XK 5.38 BF.PRO.CS	DN65	6 850
0143-0022	JAD X 6.50.08.72 BF.PRO.CS	0143-0023	JAD XK 6.50.08.72 BF.PRO.CS	DN80	7 300
0143-0020	JAD X 6.50 BF.PRO.CS	0143-0021	JAD XK 6.50 BF.PRO.CS	DN80	8 540
0143-0024	JAD X 6.50.10 BF.PRO.CS	0143-0025	JAD XK 6.50.10 BF.PRO.CS	DN80	8 540
0144-0029	JAD X 9.88.08.65 BF.PRO.CS	0144-0026	JAD XK 9.88.08.65 BF.PRO.CS	DN100	11 150
0144-0031	JAD X 9.88.08.85 BF.PRO.CS	0144-0032	JAD XK 9.88.08.85 BF.PRO.CS	DN100	11 900
0144-0030	JAD X 9.88 BF.PRO.CS	0144-0025	JAD XK 9.88 BF.PRO.CS	DN100	13 500
0144-0027	JAD X 9.88.10 BF.PRO.CS	0144-0028	JAD XK 9.88.10 BF.PRO.CS	DN100	13 500
0146-0035	JAD X 12.114.08.50 BF.PRO.CS	0146-0036	JAD XK 12.114.08.50 BF.PRO.CS	DN125	15 550
0146-0037	JAD X 12.114.08.60 BF.PRO.CS	0146-0038	JAD XK 12.114.08.60 BF.PRO.CS	DN125	15 840
0146-0039	JAD X 12.114.08.75 BF.PRO.CS	0146-0040	JAD XK 12.114.08.75 BF.PRO.CS	DN125	17 120
0146-0031	JAD X 12.114 BF.PRO.CS	0146-0032	JAD XK 12.114 BF.PRO.CS	DN125	22 820
0146-0033	JAD X 12.114.10 BF.PRO.CS	0146-0034	JAD XK 12.114.10 BF.PRO.CS	DN125	22 820





## Wymienniki ciepła JAD X BF.PRO.SS

Rodzaj przyłączy: kotłownice stal nierdzewna

Nr katalogowy	Nazwa	Nr katalogowy	Nazwa	Przyłącze	Cena netto [PLN]
0140-0011	JAD X 2.11.08.68 BF.PRO.SS	0140-0012	JAD XK 2.11.08.68 BF.PRO.SS	DN40	5 020
0140-0005	JAD X 2.11 BF.PRO.SS	0140-0006	JAD XK 2.11 BF.PRO.SS	DN40	5 090
0141-0019	JAD X 3.18.08.75 BF.PRO.SS	0141-0047	JAD XK 3.18.08.75 BF.PRO.SS	DN50	6 240
0141-0005	JAD X 3.18 BF.PRO.SS	0141-0033	JAD XK 3.18 BF.PRO.SS	DN50	6 270
0142-0023	JAD X 5.38.08.71 BF.PRO.SS	0142-0024	JAD XK 5.38.08.71 BF.PRO.SS	DN65	8 700
0142-0017	JAD X 5.38 BF.PRO.SS	0142-0018	JAD XK 5.38 BF.PRO.SS	DN65	9 410
0143-0017	JAD X 6.50.08.72 BF.PRO.SS	0143-0018	JAD XK 6.50.08.72 BF.PRO.SS	DN80	10 300
0143-0009	JAD X 6.50 BF.PRO.SS	0143-0010	JAD XK 6.50 BF.PRO.SS	DN80	11 360
0143-0011	JAD X 6.50.10 BF.PRO.SS	0143-0012	JAD XK 6.50.10 BF.PRO.SS	DN80	11 360
0144-0021	JAD X 9.88.08.65 BF.PRO.SS	0144-0022	JAD XK 9.88.08.65 BF.PRO.SS	DN100	14 400
0144-0023	JAD X 9.88.08.85 BF.PRO.SS	0144-0024	JAD XK 9.88.08.85 BF.PRO.SS	DN100	15 070
0144-0009	JAD X 9.88 BF.PRO.SS	0144-0010	JAD XK 9.88 BF.PRO.SS	DN100	16 480
0144-0011	JAD X 9.88.10 BF.PRO.SS	0144-0012	JAD XK 9.88.10 BF.PRO.SS	DN100	16 480
0146-0025	JAD X 12.114.08.50 BF.PRO.SS	0146-0026	JAD XK 12.114.08.50 BF.PRO.SS	DN125	21 310
0146-0027	JAD X 12.114.08.60 BF.PRO.SS	0146-0028	JAD XK 12.114.08.60 BF.PRO.SS	DN125	21 570
0146-0029	JAD X 12.114.08.75 BF.PRO.SS	0146-0030	JAD XK 12.114.08.75 BF.PRO.SS	DN125	22 880
0146-0009	JAD X 12.114 BF.PRO.SS	0146-0010	JAD XK 12.114 BF.PRO.SS	DN125	28 190
0146-0011	JAD X 12.114.10 BF.PRO.SS	0146-0012	JAD XK 12.114.10 BF.PRO.SS	DN125	28 190



## Wymienniki ciepła JAD X BF.PRO.WD

Rodzaj przyłączy: króćce do wspawania

Nr katalogowy	Nazwa	Nr katalogowy	Nazwa	Przyłącze	Cena netto [PLN]
0140-0029	JAD X 2.11.08.68 BF.PRO.WD	0140-0031	JAD XK 2.11.08.68 BF.PRO.WD	OD 48,3 mm	2 770
0140-0028	JAD X 2.11 BF.PRO.WD	0140-0030	JAD XK 2.11 BF.PRO.WD	OD 48,3 mm	2 990
0141-0075	JAD X 3.18.08.75 BF.PRO.WD	0141-0077	JAD XK 3.18.08.75 BF.PRO.WD	OD 60,3 mm	4 020
0141-0074	JAD X 3.18 BF.PRO.WD	0141-0076	JAD XK 3.18 BF.PRO.WD	OD 60,3 mm	4 180
0142-0046	JAD X 5.38.08.71 BF.PRO.WD	0142-0048	JAD XK 5.38.08.71 BF.PRO.WD	OD 76,1 mm	5 350
0142-0045	JAD X 5.38 BF.PRO.WD	0142-0047	JAD XK 5.38 BF.PRO.WD	OD 76,1 mm	6 250
0143-0036	JAD X 6.50.08.72 BF.PRO.WD	0143-0039	JAD XK 6.50.08.72 BF.PRO.WD	OD 88,9 mm	6 700
0143-0035	JAD X 6.50 BF.PRO.WD	0143-0038	JAD XK 6.50 BF.PRO.WD	OD 88,9 mm	7 940
0143-0037	JAD X 6.50.10 BF.PRO.WD	0143-0040	JAD XK 6.50.10 BF.PRO.WD	OD 88,9 mm	7 940
0144-0048	JAD X 9.88.08.65 BF.PRO.WD	0144-0052	JAD XK 9.88.08.65 BF.PRO.WD	OD 114,3 mm	10 350
0144-0049	JAD X 9.88.08.85 BF.PRO.WD	0144-0053	JAD XK 9.88.08.85 BF.PRO.WD	OD 114,3 mm	11 100
0144-0047	JAD X 9.88 BF.PRO.WD	0144-0051	JAD XK 9.88 BF.PRO.WD	OD 114,3 mm	12 700
0144-0050	JAD X 9.88.10 BF.PRO.WD	0144-0054	JAD XK 9.88.10 BF.PRO.WD	OD 114,3 mm	12 700
0146-0053	JAD X 12.114.08.50 BF.PRO.WD	0146-0058	JAD XK 12.114.08.50 BF.PRO.WD	OD 114,3 mm	14 550
0146-0054	JAD X 12.114.08.60 BF.PRO.WD	0146-0059	JAD XK 12.114.08.60 BF.PRO.WD	OD 114,3 mm	14 840
0146-0055	JAD X 12.114.08.75 BF.PRO.WD	0146-0060	JAD XK 12.114.08.75 BF.PRO.WD	OD 114,3 mm	16 120
0146-0052	JAD X 12.114 BF.PRO.WD	0146-0057	JAD XK 12.114 BF.PRO.WD	OD 114,3 mm	21 820
0146-0056	JAD X 12.114.10 BF.PRO.WD	0146-0061	JAD XK 12.114.10 BF.PRO.WD	OD 114,3 mm	21 820



## Wymienniki ciepła P

Typ: jednoprzepływowe

Ustawienie: poziome

uszczelki: VITON		uszczelki: SILIKON		Cena netto [PLN]
Nr katalogowy	Nazwa	Nr katalogowy	Nazwa	
0174-0249	P-080.070.08.H-1P.F	0174-0252	P-080.070.08.H-1P.S	15 100
0174-0250	P-080.110.08.H-1P.F	0174-0248	P-080.110.08.H-1P.S	18 100
0174-0251	P-080.140.08.H-1P.F	0174-0253	P-080.140.08.H-1P.S	20 300
0174-0005	P-100.070.08.H-1P.F	0174-0011	P-100.070.08.H-1P.S	21 000
0174-0006	P-100.110.08.H-1P.F	0174-0012	P-100.110.08.H-1P.S	26 550
0174-0007	P-100.140.08.H-1P.F	0174-0013	P-100.140.08.H-1P.S	30 300
0174-0017	P-125.110.08.H-1P.F	0174-0023	P-125.110.08.H-1P.S	38 000

0174-0018	P-125.140.08.H-1P.F	0174-0024	P-125.140.08.H-1P.S	44 300
0174-0019	P-125.150.08.H-1P.F	0174-0025	P-125.150.08.H-1P.S	46 500
0174-0041	P-150.110.08.H-1P.F	0174-0047	P-150.110.08.H-1P.S	50 100
0174-0042	P-150.140.08.H-1P.F	0174-0048	P-150.140.08.H-1P.S	58 300
0174-0043	P-150.190.08.H-1P.F	0174-0049	P-150.190.08.H-1P.S	72 750
0174-0065	P-200.140.08.H-1P.F	0174-0071	P-200.140.08.H-1P.S	83 250
0174-0066	P-200.190.08.H-1P.F	0174-0072	P-200.190.08.H-1P.S	102 500
0174-0067	P-200.210.08.H-1P.F	0174-0073	P-200.210.08.H-1P.S	114 100
0174-0095	P-250-110.08.H-1P.F	0174-0101	P-250-110.08.H-1P.S	124 900
0174-0096	P-250-140.08.H-1P.F	0174-0102	P-250-140.08.H-1P.S	147 750
0174-0097	P-250-190.08.H-1P.F	0174-0103	P-250-190.08.H-1P.S	184 150

## Wymienniki ciepła P

Typ: jednoprzepływowe

Ustawienie: pionowe

uszczelki: VITON		uszczelki: SILIKON		Cena netto [PLN]
Nr katalogowy	Nazwa	Nr katalogowy	Nazwa	
0174-0245	P-080.070.08.V-1P.F	0174-0246	P-080.070.08.V-1P.S	15 100
0174-0254	P-080.110.08.V-1P.F	0174-0256	P-080.110.08.V-1P.S	18 100
0174-0255	P-080.140.08.V-1P.F	0174-0257	P-080.140.08.V-1P.S	20 300
0174-0008	P-100.070.08.V-1P.F	0174-0014	P-100.070.08.V-1P.S	21 000
0174-0009	P-100.110.08.V-1P.F	0174-0015	P-100.110.08.V-1P.S	26 550
0174-0010	P-100.140.08.V-1P.F	0174-0016	P-100.140.08.V-1P.S	30 300
0174-0020	P-125.110.08.V-1P.F	0174-0026	P-125.110.08.V-1P.S	38 000
0174-0021	P-125.140.08.V-1P.F	0174-0027	P-125.140.08.V-1P.S	44 300
0174-0022	P-125.150.08.V-1P.F	0174-0028	P-125.150.08.V-1P.S	46 500
0174-0044	P-150.110.08.V-1P.F	0174-0050	P-150.110.08.V-1P.S	50 100
0174-0045	P-150.140.08.V-1P.F	0174-0051	P-150.140.08.V-1P.S	58 300
0174-0046	P-150.190.08.V-1P.F	0174-0052	P-150.190.08.V-1P.S	72 750
0174-0068	P-200.140.08.V-1P.F	0174-0074	P-200.140.08.V-1P.S	83 250
0174-0069	P-200.190.08.V-1P.F	0174-0075	P-200.190.08.V-1P.S	102 500
0174-0070	P-200.210.08.V-1P.F	0174-0076	P-200.210.08.V-1P.S	114 100
0174-0098	P-250-110.08.V-1P.F	0174-0104	P-250-110.08.V-1P.S	124 900
0174-0099	P-250-140.08.V-1P.F	0174-0105	P-250-140.08.V-1P.S	147 750
0174-0100	P-250-190.08.V-1P.F	0174-0106	P-250-190.08.V-1P.S	184 150



## Wymienniki ciepła P

Typ: dwuprzepływowe

Ustawienie: poziome

uszczelki: VITON		uszczelki: SILIKON		Cena netto [PLN]
Nr katalogowy	Nazwa	Nr katalogowy	Nazwa	
0174-0029	P-125.110.08.H-2P.F	0174-0035	P-125.110.08.H-2P.S	39 900
0174-0030	P-125.140.08.H-2P.F	0174-0036	P-125.140.08.H-2P.S	46 500
0174-0031	P-125.150.08.H-2P.F	0174-0037	P-125.150.08.H-2P.S	48 800
0174-0053	P-150.110.08.H-2P.F	0174-0059	P-150.110.08.H-2P.S	52 650
0174-0054	P-150.140.08.H-2P.F	0174-0060	P-150.140.08.H-2P.S	61 200
0174-0055	P-150.190.08.H-2P.F	0174-0061	P-150.190.08.H-2P.S	76 400
0174-0077	P-200.140.08.H-2P.F	0174-0083	P-200.140.08.H-2P.S	87 400
0174-0078	P-200.190.08.H-2P.F	0174-0084	P-200.190.08.H-2P.S	107 650
0174-0079	P-200.210.08.H-2P.F	0174-0085	P-200.210.08.H-2P.S	119 850
0174-0107	P-250-110.08.H-2P.F	0174-0113	P-250-110.08.H-2P.S	131 150
0174-0108	P-250-140.08.H-2P.F	0174-0114	P-250-140.08.H-2P.S	155 150
0174-0109	P-250-190.08.H-2P.F	0174-0115	P-250-190.08.H-2P.S	193 350





## Wymienniki ciepła P

Typ: dwuprzepływowe

Ustawienie: pionowe

uszczelki: VITON		uszczelki: SILIKON		Cena netto [PLN]
Nr katalogowy	Nazwa	Nr katalogowy	Nazwa	
0174-0032	P-125.110.08.V-2P.F	0174-0038	P-125.110.08.V-2P.S	39 900
0174-0033	P-125.140.08.V-2P.F	0174-0039	P-125.140.08.V-2P.S	46 500
0174-0034	P-125.150.08.V-2P.F	0174-0040	P-125.150.08.V-2P.S	48 800
0174-0056	P-150.110.08.V-2P.F	0174-0062	P-150.110.08.V-2P.S	52 650
0174-0057	P-150.140.08.V-2P.F	0174-0063	P-150.140.08.V-2P.S	61 200
0174-0058	P-150.190.08.V-2P.F	0174-0064	P-150.190.08.V-2P.S	76 400
0174-0080	P-200.140.08.V-2P.F	0174-0086	P-200.140.08.V-2P.S	87 400
0174-0081	P-200.190.08.V-2P.F	0174-0087	P-200.190.08.V-2P.S	107 650
0174-0082	P-200.210.08.V-2P.F	0174-0088	P-200.210.08.V-2P.S	119 850
0174-0110	P-250-110.08.V-2P.F	0174-0116	P-250-110.08.V-2P.S	131 150
0174-0111	P-250-140.08.V-2P.F	0174-0117	P-250-140.08.V-2P.S	155 150
0174-0112	P-250-190.08.V-2P.F	0174-0118	P-250-190.08.V-2P.S	193 350



## Wymienniki ciepła P

Typ: czteroprzepływowe

Ustawienie: poziome

uszczelki: VITON		uszczelki: SILIKON		Cena netto [PLN]
Nr katalogowy	Nazwa	Nr katalogowy	Nazwa	
0174-0089	P-200.140.08.H-4P.F	0174-0092	P-200.140.08.H-4P.S	87 400
0174-0090	P-200.190.08.H-4P.F	0174-0093	P-200.190.08.H-4P.S	107 650
0174-0091	P-200.210.08.H-4P.F	0174-0094	P-200.210.08.H-4P.S	119 850
0174-0119	P-250-110.08.H-4P.F	0174-0122	P-250-110.08.H-4P.S	131 150
0174-0120	P-250-140.08.H-4P.F	0174-0123	P-250-140.08.H-4P.S	155 150
0174-0121	P-250-190.08.H-4P.F	0174-0124	P-250-190.08.H-4P.S	193 350



## Wymienniki ciepła B

Rodzaj przyłączy: gwint wewnętrzny

Nr katalogowy	Nazwa	Przyłącze	Cena netto [PLN]
0170-0001	B45	G $\frac{3}{4}$ " G1"	770
0170-0002	B70	G $\frac{3}{4}$ " G1 1/2"	860
0170-0003	B130	G $\frac{3}{4}$ " G1 1/2"	1 030
0170-0004	B180	G1" G1 1/2"	1 300
0170-0005	B250	G1" G1 1/2"	1 700
0170-0006	B300	G1" G1 1/2"	1 860
0170-0007	B500	G1" G2"	2 700
0170-0008	B1000	G2" G2"	4 680

## Wymienniki ciepła T

Rodzaj przyłączy: gwint zewnętrzny

Nr katalogowy	Nazwa	Przyłącze	Cena netto [PLN]
0172-0001	T45	G $\frac{3}{4}$ " G1"	5 000
0172-0002	T70	G $\frac{3}{4}$ " G1 1/2"	6 600
0172-0003	T130	G $\frac{3}{4}$ " G1 1/2"	7 160
0172-0004	T180	G $\frac{3}{4}$ " G1 1/2"	9 960
0172-0005	T250	G $\frac{3}{4}$ " G1 1/2"	12 120
0172-0006	T300	G $\frac{3}{4}$ " G1 1/2"	14 840
0172-0007	T500	G1" G2"	25 240
0172-0008	T1000	G2" G2"	45 200



## Wymienniki ciepła H

Rodzaj przyłączy: gwint zewnętrzny

Nr katalogowy	Nazwa	Przyłącze	Cena netto [PLN]
0108-0005	H0 K FF.PRO.TH	G $\frac{1}{2}$ " / G $\frac{3}{4}$ "	1 090
0109-0005	H1 K FF.PRO.TH	G $\frac{1}{2}$ " / G $\frac{3}{4}$ "	1 390
0110-0005	H2 K FF.PRO.TH	G 1" / G 1"	1 540

Rodzaj przyłączy: kołnierz stal nierdzewna

Nr katalogowy	Nazwa	Przyłącze	Cena netto [PLN]
0108-0003	H0 K FF.PRO.SS	DN15/DN20	1 950
0109-0003	H1 K FF.PRO.SS	DN15/DN20	2 280
0110-0003	H2 K FF.PRO.SS	DN25/DN25	2 490

Uwaga: wymienniki H dostępne tylko w wersji FF.PRO



# Płytkowe Lutowane Wymienniki Ciepła LA

Typ: jednoprzepływowe



Rodzaj przyłączy: 4 króćce, gwint zewnętrzny

Nr katalogowy	Nazwa	Przyłącze	Cena netto [PLN]
0201-0015	LA14-10-3/4"	3/4"	300
0201-0016	LA14-20-3/4"	3/4"	460
0201-0017	LA14-30-3/4"	3/4"	620
0201-0018	LA14-40-3/4"	3/4"	780
0201-0019	LA14-50-3/4"	3/4"	940
0201-0020	LA14-60-3/4"	3/4"	1 100
0202-0015	LA22-10-3/4"	3/4"	410
0202-0016	LA22-20-3/4"	3/4"	620
0202-0017	LA22-30-3/4"	3/4"	830
0202-0018	LA22-40-3/4"	3/4"	1 040
0202-0019	LA22-50-3/4"	3/4"	1 250
0202-0020	LA22-60-3/4"	3/4"	1 460
0210-0015	LA34-10-3/4"	3/4"	530
0210-0016	LA34-20-3/4"	3/4"	790
0210-0017	LA34-30-3/4"	3/4"	1 050
0210-0018	LA34-40-3/4"	3/4"	1 310
0210-0019	LA34-50-3/4"	3/4"	1 570
0210-0020	LA34-60-3/4"	3/4"	1 830

Typ: dwuprzepływowe



Rodzaj przyłączy: 4 króćce, gwint zewnętrzny

Nr katalogowy	Nazwa	Przyłącze	Cena netto [PLN]
0201-0029	LA14-10-2-3/4"	3/4"	350
0201-0030	LA14-20-2-3/4"	3/4"	520
0201-0031	LA14-30-2-3/4"	3/4"	690
0201-0032	LA14-40-2-3/4"	3/4"	860
0201-0033	LA14-50-2-3/4"	3/4"	1 030
0201-0034	LA14-60-2-3/4"	3/4"	1 200
0202-0037	LA22-10-2-3/4"	3/4"	480
0202-0038	LA22-20-2-3/4"	3/4"	710
0202-0039	LA22-30-2-3/4"	3/4"	940
0202-0040	LA22-40-2-3/4"	3/4"	1 170
0202-0041	LA22-50-2-3/4"	3/4"	1 400
0202-0042	LA22-60-2-3/4"	3/4"	1 630
0210-0037	LA34-10-2-3/4"	3/4"	600
0210-0038	LA34-20-2-3/4"	3/4"	900
0210-0039	LA34-30-2-3/4"	3/4"	1 200
0210-0040	LA34-40-2-3/4"	3/4"	1 500
0210-0041	LA34-50-2-3/4"	3/4"	1 800
0210-0042	LA34-60-2-3/4"	3/4"	2 100

Typ: dwuprzepływowe



Rodzaj przyłączy: 6 króćców, gwint zewnętrzny

Nr katalogowy	Nazwa	Przyłącze	Cena netto [PLN]
0201-0021	LA14-10-2S-3/4"	3/4"	400
0201-0022	LA14-20-2S-3/4"	3/4"	570
0201-0023	LA14-30-2S-3/4"	3/4"	740
0201-0024	LA14-40-2S-3/4"	3/4"	910
0201-0025	LA14-50-2S-3/4"	3/4"	1 080
0201-0026	LA14-60-2S-3/4"	3/4"	1 250
0202-0021	LA22-10-2S-3/4"	3/4"	530
0202-0022	LA22-20-2S-3/4"	3/4"	760
0202-0023	LA22-30-2S-3/4"	3/4"	990
0202-0024	LA22-40-2S-3/4"	3/4"	1 220
0202-0025	LA22-50-2S-3/4"	3/4"	1 450
0202-0026	LA22-60-2S-3/4"	3/4"	1 680
0210-0021	LA34-10-2S-3/4"	3/4"	650
0210-0022	LA34-20-2S-3/4"	3/4"	950
0210-0023	LA34-30-2S-3/4"	3/4"	1 250
0210-0024	LA34-40-2S-3/4"	3/4"	1 550
0210-0025	LA34-50-2S-3/4"	3/4"	1 850
0210-0026	LA34-60-2S-3/4"	3/4"	2 150



## Płytkowe Lutowane Wymienniki Ciepła LB

Typ: jednoprzepływowe

Rodzaj przyłączy: 4 króćce, gwint zewnętrzny

Nr katalogowy    Nazwa    Przyłącze    Cena netto [PLN]

0203-0061	LB31-10-1"	1"	500
0203-0123	LB31-15-1"	1"	620
0203-0062	LB31-20-1"	1"	730
0203-0063	LB31-30-1"	1"	960
0203-0064	LB31-40-1"	1"	1 190
0203-0065	LB31-50-1"	1"	1 420
0203-0066	LB31-60-1"	1"	1 650
0203-0067	LB31-70-1"	1"	1 880
0203-0068	LB31-80-1"	1"	2 110
0203-0069	LB31-90-1"	1"	2 340
0203-0070	LB31-100-1"	1"	2 570
0203-0071	LB31-110-1"	1"	2 800
0203-0072	LB31-120-1"	1"	3 030
0203-0073	LB31-130-1"	1"	3 260
0203-0074	LB31-140-1"	1"	3 490
0203-0075	LB31-150-1"	1"	3 720
0204-0061	LB47-10-1"	1"	980
0204-0062	LB47-20-1"	1"	1 270
0204-0063	LB47-30-1"	1"	1 560
0204-0064	LB47-40-1"	1"	1 850
0204-0065	LB47-50-1"	1"	2 140
0204-0066	LB47-60-1"	1"	2 430
0204-0067	LB47-70-1"	1"	2 720
0204-0068	LB47-80-1"	1"	3 010
0204-0069	LB47-90-1"	1"	3 300
0204-0070	LB47-100-1"	1"	3 590
0204-0071	LB47-110-1"	1"	3 880
0204-0072	LB47-120-1"	1"	4 170
0204-0073	LB47-130-1"	1"	4 460
0204-0074	LB47-140-1"	1"	4 750
0204-0075	LB47-150-1"	1"	5 040
0205-0061	LB60-10-1"	1"	1 250
0205-0062	LB60-20-1"	1"	1 610
0205-0063	LB60-30-1"	1"	1 970
0205-0064	LB60-40-1"	1"	2 330
0205-0065	LB60-50-1"	1"	2 690
0205-0066	LB60-60-1"	1"	3 050
0205-0067	LB60-70-1"	1"	3 410
0205-0068	LB60-80-1"	1"	3 770
0205-0069	LB60-90-1"	1"	4 130
0205-0070	LB60-100-1"	1"	4 490
0205-0071	LB60-110-1"	1"	4 850
0205-0072	LB60-120-1"	1"	5 210
0205-0073	LB60-130-1"	1"	5 570
0205-0074	LB60-140-1"	1"	5 930
0205-0075	LB60-150-1"	1"	6 290

Typ: jednoprzepływowe

Rodzaj przyłączy: 4 króćce, gwint zewnętrzny

Nr katalogowy    Nazwa    Przyłącze    Cena netto [PLN]

0203-0091	LB31-10-5/4"	1 ¼"	580
0203-0124	LB31-15-5/4"	1 ¼"	700
0203-0092	LB31-20-5/4"	1 ¼"	810
0203-0093	LB31-30-5/4"	1 ¼"	1 040
0203-0094	LB31-40-5/4"	1 ¼"	1 270
0203-0095	LB31-50-5/4"	1 ¼"	1 500
0203-0096	LB31-60-5/4"	1 ¼"	1 730
0203-0097	LB31-70-5/4"	1 ¼"	1 960
0203-0098	LB31-80-5/4"	1 ¼"	2 190
0203-0099	LB31-90-5/4"	1 ¼"	2 420
0203-0100	LB31-100-5/4"	1 ¼"	2 650
0203-0101	LB31-110-5/4"	1 ¼"	2 880
0203-0102	LB31-120-5/4"	1 ¼"	3 110
0203-0103	LB31-130-5/4"	1 ¼"	3 340
0203-0104	LB31-140-5/4"	1 ¼"	3 570
0203-0105	LB31-150-5/4"	1 ¼"	3 800
0204-0091	LB47-10-5/4"	1 ¼"	1 060
0204-0092	LB47-20-5/4"	1 ¼"	1 350
0204-0093	LB47-30-5/4"	1 ¼"	1 640
0204-0094	LB47-40-5/4"	1 ¼"	1 930
0204-0095	LB47-50-5/4"	1 ¼"	2 220
0204-0096	LB47-60-5/4"	1 ¼"	2 510
0204-0097	LB47-70-5/4"	1 ¼"	2 800
0204-0098	LB47-80-5/4"	1 ¼"	3 090
0204-0099	LB47-90-5/4"	1 ¼"	3 380
0204-0100	LB47-100-5/4"	1 ¼"	3 670
0204-0101	LB47-110-5/4"	1 ¼"	3 960
0204-0102	LB47-120-5/4"	1 ¼"	4 250
0204-0103	LB47-130-5/4"	1 ¼"	4 540
0204-0104	LB47-140-5/4"	1 ¼"	4 830
0204-0105	LB47-150-5/4"	1 ¼"	5 120
0205-0091	LB60-10-5/4"	1 ¼"	1 330
0205-0092	LB60-20-5/4"	1 ¼"	1 690
0205-0093	LB60-30-5/4"	1 ¼"	2 050
0205-0094	LB60-40-5/4"	1 ¼"	2 410
0205-0095	LB60-50-5/4"	1 ¼"	2 770
0205-0096	LB60-60-5/4"	1 ¼"	3 130
0205-0097	LB60-70-5/4"	1 ¼"	3 490
0205-0098	LB60-80-5/4"	1 ¼"	3 850
0205-0099	LB60-90-5/4"	1 ¼"	4 210
0205-0100	LB60-100-5/4"	1 ¼"	4 570
0205-0101	LB60-110-5/4"	1 ¼"	4 930
0205-0102	LB60-120-5/4"	1 ¼"	5 290
0205-0103	LB60-130-5/4"	1 ¼"	5 650
0205-0104	LB60-140-5/4"	1 ¼"	6 010
0205-0105	LB60-150-5/4"	1 ¼"	6 370

# Płytkowe Lutowane Wymienniki Ciepła LB

Typ: dwuprzepływowe

Rodzaj przyłączy: 4 króćce, gwint zewnętrzny

Typ: dwuprzepływowe

Rodzaj przyłączy: 4 króćce, gwint zewnętrzny



Nr katalogowy      Nazwa      Przyłącze      Cena netto [PLN]

0203-0596	LB31-10-2-1"	1"	570
0203-0597	LB31-20-2-1"	1"	830
0203-0598	LB31-30-2-1"	1"	1 090
0203-0599	LB31-40-2-1"	1"	1 350
0203-0600	LB31-50-2-1"	1"	1 610
0203-0601	LB31-60-2-1"	1"	1 870
0203-0602	LB31-70-2-1"	1"	2 130
0203-0603	LB31-80-2-1"	1"	2 390
0203-0604	LB31-90-2-1"	1"	2 650
0203-0605	LB31-100-2-1"	1"	2 910
0203-0606	LB31-110-2-1"	1"	3 170
0203-0607	LB31-120-2-1"	1"	3 430
0203-0608	LB31-130-2-1"	1"	3 690
0203-0609	LB31-140-2-1"	1"	3 950
0203-0610	LB31-150-2-1"	1"	4 210
0204-0594	LB47-10-2-1"	1"	1 130
0204-0595	LB47-20-2-1"	1"	1 460
0204-0596	LB47-30-2-1"	1"	1 790
0204-0597	LB47-40-2-1"	1"	2 120
0204-0598	LB47-50-2-1"	1"	2 450
0204-0599	LB47-60-2-1"	1"	2 780
0204-0600	LB47-70-2-1"	1"	3 110
0204-0601	LB47-80-2-1"	1"	3 440
0204-0602	LB47-90-2-1"	1"	3 770
0204-0603	LB47-100-2-1"	1"	4 100
0204-0604	LB47-110-2-1"	1"	4 430
0204-0605	LB47-120-2-1"	1"	4 760
0204-0606	LB47-130-2-1"	1"	5 090
0204-0607	LB47-140-2-1"	1"	5 420
0204-0608	LB47-150-2-1"	1"	5 750
0205-0543	LB60-10-2-1"	1"	1 520
0205-0544	LB60-20-2-1"	1"	1 940
0205-0545	LB60-30-2-1"	1"	2 360
0205-0546	LB60-40-2-1"	1"	2 780
0205-0547	LB60-50-2-1"	1"	3 200
0205-0548	LB60-60-2-1"	1"	3 620
0205-0549	LB60-70-2-1"	1"	4 040
0205-0550	LB60-80-2-1"	1"	4 460
0205-0542	LB60-90-2-1"	1"	4 880
0205-0552	LB60-100-2-1"	1"	5 300
0205-0553	LB60-110-2-1"	1"	5 720
0205-0554	LB60-120-2-1"	1"	6 140
0205-0555	LB60-130-2-1"	1"	6 560
0205-0556	LB60-140-2-1"	1"	6 980
0205-0557	LB60-150-2-1"	1"	7 400

Nr katalogowy      Nazwa      Przyłącze      Cena netto [PLN]

0203-0581	LB31-10-2-5/4"	1 ¼"	650
0203-0582	LB31-20-2-5/4"	1 ¼"	910
0203-0583	LB31-30-2-5/4"	1 ¼"	1 170
0203-0584	LB31-40-2-5/4"	1 ¼"	1 430
0203-0585	LB31-50-2-5/4"	1 ¼"	1 690
0203-0586	LB31-60-2-5/4"	1 ¼"	1 950
0203-0587	LB31-70-2-5/4"	1 ¼"	2 210
0203-0588	LB31-80-2-5/4"	1 ¼"	2 470
0203-0589	LB31-90-2-5/4"	1 ¼"	2 730
0203-0590	LB31-100-2-5/4"	1 ¼"	2 990
0203-0591	LB31-110-2-5/4"	1 ¼"	3 250
0203-0592	LB31-120-2-5/4"	1 ¼"	3 510
0203-0593	LB31-130-2-5/4"	1 ¼"	3 770
0203-0594	LB31-140-2-5/4"	1 ¼"	4 030
0203-0595	LB31-150-2-5/4"	1 ¼"	4 290
0204-0609	LB47-10-2-5/4"	1 ¼"	1 210
0204-0610	LB47-20-2-5/4"	1 ¼"	1 540
0204-0611	LB47-30-2-5/4"	1 ¼"	1 870
0204-0612	LB47-40-2-5/4"	1 ¼"	2 200
0204-0613	LB47-50-2-5/4"	1 ¼"	2 530
0204-0614	LB47-60-2-5/4"	1 ¼"	2 860
0204-0615	LB47-70-2-5/4"	1 ¼"	3 190
0204-0616	LB47-80-2-5/4"	1 ¼"	3 520
0204-0617	LB47-90-2-5/4"	1 ¼"	3 850
0204-0618	LB47-100-2-5/4"	1 ¼"	4 180
0204-0619	LB47-110-2-5/4"	1 ¼"	4 510
0204-0620	LB47-120-2-5/4"	1 ¼"	4 840
0204-0621	LB47-130-2-5/4"	1 ¼"	5 170
0204-0622	LB47-140-2-5/4"	1 ¼"	5 500
0204-0623	LB47-150-2-5/4"	1 ¼"	5 830
0205-0588	LB60-10-2-5/4"	1 ¼"	1 600
0205-0589	LB60-20-2-5/4"	1 ¼"	2 020
0205-0590	LB60-30-2-5/4"	1 ¼"	2 440
0205-0591	LB60-40-2-5/4"	1 ¼"	2 860
0205-0592	LB60-50-2-5/4"	1 ¼"	3 280
0205-0593	LB60-60-2-5/4"	1 ¼"	3 700
0205-0594	LB60-70-2-5/4"	1 ¼"	4 120
0205-0595	LB60-80-2-5/4"	1 ¼"	4 540
0205-0596	LB60-90-2-5/4"	1 ¼"	4 960
0205-0597	LB60-100-2-5/4"	1 ¼"	5 380
0205-0598	LB60-110-2-5/4"	1 ¼"	5 800
0205-0599	LB60-120-2-5/4"	1 ¼"	6 220
0205-0600	LB60-130-2-5/4"	1 ¼"	6 640
0205-0601	LB60-140-2-5/4"	1 ¼"	7 060
0205-0602	LB60-150-2-5/4"	1 ¼"	7 480

# Płytkowe Lutowane Wymienniki Ciepła LB

Typ: dwuprzepływowe

Rodzaj przyłączy: 6 króćców, gwint zewnętrzny

Nr katalogowy      Nazwa      Przyłącze      Cena netto [PLN]

0203-0076	LB31-10-2S-1"	1"	670
0203-0077	LB31-20-2S-1"	1"	930
0203-0078	LB31-30-2S-1"	1"	1 190
0203-0079	LB31-40-2S-1"	1"	1 450
0203-0080	LB31-50-2S-1"	1"	1 710
0203-0081	LB31-60-2S-1"	1"	1 970
0203-0082	LB31-70-2S-1"	1"	2 230
0203-0083	LB31-80-2S-1"	1"	2 490
0203-0084	LB31-90-2S-1"	1"	2 750
0203-0085	LB31-100-2S-1"	1"	3 010
0203-0086	LB31-110-2S-1"	1"	3 270
0203-0087	LB31-120-2S-1"	1"	3 530
0203-0088	LB31-130-2S-1"	1"	3 790
0203-0089	LB31-140-2S-1"	1"	4 050
0203-0090	LB31-150-2S-1"	1"	4 310
0204-0076	LB47-10-2S-1"	1"	1 230
0204-0077	LB47-20-2S-1"	1"	1 560
0204-0078	LB47-30-2S-1"	1"	1 890
0204-0079	LB47-40-2S-1"	1"	2 220
0204-0080	LB47-50-2S-1"	1"	2 550
0204-0081	LB47-60-2S-1"	1"	2 880
0204-0082	LB47-70-2S-1"	1"	3 210
0204-0083	LB47-80-2S-1"	1"	3 540
0204-0084	LB47-90-2S-1"	1"	3 870
0204-0085	LB47-100-2S-1"	1"	4 200
0204-0086	LB47-110-2S-1"	1"	4 530
0204-0087	LB47-120-2S-1"	1"	4 860
0204-0088	LB47-130-2S-1"	1"	5 190
0204-0089	LB47-140-2S-1"	1"	5 520
0204-0090	LB47-150-2S-1"	1"	5 850
0205-0076	LB60-10-2S-1"	1"	1 620
0205-0077	LB60-20-2S-1"	1"	2 040
0205-0078	LB60-30-2S-1"	1"	2 460
0205-0079	LB60-40-2S-1"	1"	2 880
0205-0080	LB60-50-2S-1"	1"	3 300
0205-0081	LB60-60-2S-1"	1"	3 720
0205-0082	LB60-70-2S-1"	1"	4 140
0205-0083	LB60-80-2S-1"	1"	4 560
0205-0084	LB60-90-2S-1"	1"	4 980
0205-0085	LB60-100-2S-1"	1"	5 400
0205-0086	LB60-110-2S-1"	1"	5 820
0205-0087	LB60-120-2S-1"	1"	6 240
0205-0088	LB60-130-2S-1"	1"	6 660
0205-0089	LB60-140-2S-1"	1"	7 080
0205-0090	LB60-150-2S-1"	1"	7 500

Typ: dwuprzepływowe

Rodzaj przyłączy: 6 króćców, gwint zewnętrzny

Nr katalogowy      Nazwa      Przyłącze      Cena netto [PLN]

0203-0106	LB31-10-2S-5/4"	1 ¼"	790
0203-0107	LB31-20-2S-5/4"	1 ¼"	1 050
0203-0108	LB31-30-2S-5/4"	1 ¼"	1 310
0203-0109	LB31-40-2S-5/4"	1 ¼"	1 570
0203-0110	LB31-50-2S-5/4"	1 ¼"	1 830
0203-0111	LB31-60-2S-5/4"	1 ¼"	2 090
0203-0112	LB31-70-2S-5/4"	1 ¼"	2 350
0203-0113	LB31-80-2S-5/4"	1 ¼"	2 610
0203-0114	LB31-90-2S-5/4"	1 ¼"	2 870
0203-0115	LB31-100-2S-5/4"	1 ¼"	3 130
0203-0116	LB31-110-2S-5/4"	1 ¼"	3 390
0203-0117	LB31-120-2S-5/4"	1 ¼"	3 650
0203-0118	LB31-130-2S-5/4"	1 ¼"	3 910
0203-0119	LB31-140-2S-5/4"	1 ¼"	4 170
0203-0120	LB31-150-2S-5/4"	1 ¼"	4 430
0204-0106	LB47-10-2S-5/4"	1 ¼"	1 350
0204-0107	LB47-20-2S-5/4"	1 ¼"	1 680
0204-0108	LB47-30-2S-5/4"	1 ¼"	2 010
0204-0109	LB47-40-2S-5/4"	1 ¼"	2 340
0204-0110	LB47-50-2S-5/4"	1 ¼"	2 670
0204-0111	LB47-60-2S-5/4"	1 ¼"	3 000
0204-0112	LB47-70-2S-5/4"	1 ¼"	3 330
0204-0113	LB47-80-2S-5/4"	1 ¼"	3 660
0204-0114	LB47-90-2S-5/4"	1 ¼"	3 990
0204-0115	LB47-100-2S-5/4"	1 ¼"	4 320
0204-0116	LB47-110-2S-5/4"	1 ¼"	4 650
0204-0117	LB47-120-2S-5/4"	1 ¼"	4 980
0204-0118	LB47-130-2S-5/4"	1 ¼"	5 310
0204-0119	LB47-140-2S-5/4"	1 ¼"	5 640
0204-0120	LB47-150-2S-5/4"	1 ¼"	5 970
0205-0106	LB60-10-2S-1"	1 ¼"	1 740
0205-0107	LB60-20-2S-1"	1 ¼"	2 160
0205-0108	LB60-30-2S-1"	1 ¼"	2 580
0205-0109	LB60-40-2S-1"	1 ¼"	3 000
0205-0110	LB60-50-2S-1"	1 ¼"	3 420
0205-0111	LB60-60-2S-1"	1 ¼"	3 840
0205-0112	LB60-70-2S-1"	1 ¼"	4 260
0205-0113	LB60-80-2S-1"	1 ¼"	4 680
0205-0114	LB60-90-2S-1"	1 ¼"	5 100
0205-0115	LB60-100-2S-1"	1 ¼"	5 520
0205-0116	LB60-110-2S-1"	1 ¼"	5 940
0205-0117	LB60-120-2S-1"	1 ¼"	6 360
0205-0118	LB60-130-2S-1"	1 ¼"	6 780
0205-0119	LB60-140-2S-1"	1 ¼"	7 200
0205-0120	LB60-150-2S-1"	1 ¼"	7 620



## Płytkowe Lutowane Wymienniki Ciepła LC

Typ: jednoprzepływowe

Rodzaj przyłączy: 4 króćce, gwint zewnętrzny

Nr katalogowy	Nazwa	Przyłącze	Cena netto [PLN]
0206-0272	LC110-20-2"	2"	2 590
0206-0273	LC110-30-2"	2"	3 260
0206-0274	LC110-40-2"	2"	3 930
0206-0275	LC110-50-2"	2"	4 600
0206-0276	LC110-60-2"	2"	5 270
0206-0277	LC110-70-2"	2"	5 940
0206-0278	LC110-80-2"	2"	6 610
0206-0279	LC110-90-2"	2"	7 280
0206-0280	LC110-100-2"	2"	7 950
0206-0281	LC110-110-2"	2"	8 620
0206-0282	LC110-120-2"	2"	9 290
0206-0283	LC110-130-2"	2"	9 960
0206-0284	LC110-140-2"	2"	10 630
0206-0285	LC110-150-2"	2"	11 300
0206-0286	LC110-160-2"	2"	11 970
0206-0287	LC110-170-2"	2"	12 640
0206-0288	LC110-180-2"	2"	13 310
0206-1022	LC110-190-2"	2"	13 980
0206-1023	LC110-200-2"	2"	14 650
0207-0272	LC170-20-2"	2"	3 530
0207-0273	LC170-30-2"	2"	4 520
0207-0274	LC170-40-2"	2"	5 510
0207-0275	LC170-50-2"	2"	6 500
0207-0276	LC170-60-2"	2"	7 490
0207-0277	LC170-70-2"	2"	8 480
0207-0278	LC170-80-2"	2"	9 470
0207-0279	LC170-90-2"	2"	10 460
0207-0280	LC170-100-2"	2"	11 450
0207-0281	LC170-110-2"	2"	12 440
0207-0282	LC170-120-2"	2"	13 430
0207-0283	LC170-130-2"	2"	14 420
0207-0284	LC170-140-2"	2"	15 410
0207-0285	LC170-150-2"	2"	16 400
0207-0286	LC170-160-2"	2"	17 390
0207-0287	LC170-170-2"	2"	18 380
0207-0288	LC170-180-2"	2"	19 370
0207-0955	LC170-190-2"	2"	20 360
0207-0956	LC170-200-2"	2"	21 350

Typ: jednoprzepływowe

Rodzaj przyłączy: 4 króćce, gwint zewnętrzny

Nr katalogowy	Nazwa	Przyłącze	Cena netto [PLN]
0206-1112	LC110-20-2,5"	2,5"	2 950
0206-1113	LC110-30-2,5"	2,5"	3 620
0206-1114	LC110-40-2,5"	2,5"	4 290
0206-1115	LC110-50-2,5"	2,5"	4 960
0206-1116	LC110-60-2,5"	2,5"	5 630
0206-1117	LC110-70-2,5"	2,5"	6 300
0206-1118	LC110-80-2,5"	2,5"	6 970
0206-0954	LC110-90-2,5"	2,5"	7 640
0206-1119	LC110-100-2,5"	2,5"	8 310
0206-1120	LC110-110-2,5"	2,5"	8 980
0206-1121	LC110-120-2,5"	2,5"	9 650
0206-1122	LC110-130-2,5"	2,5"	10 320
0206-1123	LC110-140-2,5"	2,5"	10 990
0206-1124	LC110-150-2,5"	2,5"	11 660
0206-1125	LC110-160-2,5"	2,5"	12 330
0206-1126	LC110-170-2,5"	2,5"	13 000
0206-1127	LC110-180-2,5"	2,5"	13 670
0206-1128	LC110-190-2,5"	2,5"	14 340
0206-1129	LC110-200-2,5"	2,5"	15 010
0207-0983	LC170-20-2,5"	2,5"	3 890
0207-0984	LC170-30-2,5"	2,5"	4 880
0207-0985	LC170-40-2,5"	2,5"	5 870
0207-0986	LC170-50-2,5"	2,5"	6 860
0207-0987	LC170-60-2,5"	2,5"	7 850
0207-0988	LC170-70-2,5"	2,5"	8 840
0207-0989	LC170-80-2,5"	2,5"	9 830
0207-0990	LC170-90-2,5"	2,5"	10 820
0207-0991	LC170-100-2,5"	2,5"	11 810
0207-0992	LC170-110-2,5"	2,5"	12 800
0207-0993	LC170-120-2,5"	2,5"	13 790
0207-0994	LC170-130-2,5"	2,5"	14 780
0207-0995	LC170-140-2,5"	2,5"	15 770
0207-0996	LC170-150-2,5"	2,5"	16 760
0207-0997	LC170-160-2,5"	2,5"	17 750
0207-0998	LC170-170-2,5"	2,5"	18 740
0207-0999	LC170-180-2,5"	2,5"	19 730
0207-1000	LC170-190-2,5"	2,5"	20 720
0207-1001	LC170-200-2,5"	2,5"	21 710



## Płytkowe Lutowane Wymienniki Ciepła LC

Typ: jednoprzepływowe

Rodzaj przyłączy: 4 kołnierze ze stali węglowej

Nr katalogowy	Nazwa	Przyłącze	Cena netto [PLN]
0206-1464	LC110-20-DN50.CS	DN50	3 190
0206-1465	LC110-30-DN50.CS	DN50	3 860
0206-1466	LC110-40-DN50.CS	DN50	4 530
0206-1467	LC110-50-DN50.CS	DN50	5 200
0206-1468	LC110-60-DN50.CS	DN50	5 870

Typ: jednoprzepływowe

Rodzaj przyłączy: 4 kołnierze ze stali nierdzewnej

Nr katalogowy	Nazwa	Przyłącze	Cena netto [PLN]
0206-1483	LC110-20-DN50.SS	DN50	4 470
0206-1484	LC110-30-DN50.SS	DN50	5 140
0206-1485	LC110-40-DN50.SS	DN50	5 810
0206-1486	LC110-50-DN50.SS	DN50	6 480
0206-1487	LC110-60-DN50.SS	DN50	7 150



ciąg dalszy na kolejnej stronie

Typ: jednoprzepływowe

Rodzaj przyłączy: 4 kołnierze ze stali węglowej

Nr katalogowy	Nazwa	Przyłącze	Cena netto [PLN]
0206-1469	LC110-70-DN50.CS	DN50	6 540
0206-1470	LC110-80-DN50.CS	DN50	7 210
0206-1471	LC110-90-DN50.CS	DN50	7 880
0206-1472	LC110-100-DN50.CS	DN50	8 550
0206-1473	LC110-110-DN50.CS	DN50	9 220
0206-1474	LC110-120-DN50.CS	DN50	9 890
0206-1475	LC110-130-DN50.CS	DN50	10 560
0206-1476	LC110-140-DN50.CS	DN50	11 230
0206-1477	LC110-150-DN50.CS	DN50	11 900
0206-1478	LC110-160-DN50.CS	DN50	12 570
0206-1479	LC110-170-DN50.CS	DN50	13 240
0206-1480	LC110-180-DN50.CS	DN50	13 910
0206-1481	LC110-190-DN50.CS	DN50	14 580
0206-1482	LC110-200-DN50.CS	DN50	15 250
0207-1399	LC170-20-DN50.CS	DN50	4 130
0207-1400	LC170-30-DN50.CS	DN50	5 120
0207-1401	LC170-40-DN50.CS	DN50	6 110
0207-1402	LC170-50-DN50.CS	DN50	7 100
0207-1403	LC170-60-DN50.CS	DN50	8 090
0207-1404	LC170-70-DN50.CS	DN50	9 080
0207-1405	LC170-80-DN50.CS	DN50	10 070
0207-1406	LC170-90-DN50.CS	DN50	11 060
0207-1407	LC170-100-DN50.CS	DN50	12 050
0207-1408	LC170-110-DN50.CS	DN50	13 040
0207-1409	LC170-120-DN50.CS	DN50	14 030
0207-1410	LC170-130-DN50.CS	DN50	15 020
0207-1411	LC170-140-DN50.CS	DN50	16 010
0207-1412	LC170-150-DN50.CS	DN50	17 000
0207-1413	LC170-160-DN50.CS	DN50	17 990
0207-1414	LC170-170-DN50.CS	DN50	18 980
0207-1415	LC170-180-DN50.CS	DN50	19 970
0207-1416	LC170-190-DN50.CS	DN50	20 960
0207-1417	LC170-200-DN50.CS	DN50	21 950

Typ: jednoprzepływowe

Rodzaj przyłączy: 4 kołnierze ze stali nierdzewnej

Nr katalogowy	Nazwa	Przyłącze	Cena netto [PLN]
0206-1488	LC110-70-DN50.SS	DN50	7 820
0206-1489	LC110-80-DN50.SS	DN50	8 490
0206-1490	LC110-90-DN50.SS	DN50	9 160
0206-1491	LC110-100-DN50.SS	DN50	9 830
0206-1492	LC110-110-DN50.SS	DN50	10 500
0206-1493	LC110-120-DN50.SS	DN50	11 170
0206-1494	LC110-130-DN50.SS	DN50	11 840
0206-1495	LC110-140-DN50.SS	DN50	12 510
0206-1496	LC110-150-DN50.SS	DN50	13 180
0206-1497	LC110-160-DN50.SS	DN50	13 850
0206-1498	LC110-170-DN50.SS	DN50	14 520
0206-1499	LC110-180-DN50.SS	DN50	15 190
0206-1500	LC110-190-DN50.SS	DN50	15 860
0206-1501	LC110-200-DN50.SS	DN50	16 530
0207-1418	LC170-20-DN50.SS	DN50	5 410
0207-1419	LC170-30-DN50.SS	DN50	6 400
0207-1420	LC170-40-DN50.SS	DN50	7 390
0207-1421	LC170-50-DN50.SS	DN50	8 380
0207-1422	LC170-60-DN50.SS	DN50	9 370
0207-1423	LC170-70-DN50.SS	DN50	10 360
0207-1424	LC170-80-DN50.SS	DN50	11 350
0207-1425	LC170-90-DN50.SS	DN50	12 340
0207-1426	LC170-100-DN50.SS	DN50	13 330
0207-1427	LC170-110-DN50.SS	DN50	14 320
0207-1428	LC170-120-DN50.SS	DN50	15 310
0207-1429	LC170-130-DN50.SS	DN50	16 300
0207-1430	LC170-140-DN50.SS	DN50	17 290
0207-1431	LC170-150-DN50.SS	DN50	18 280
0207-1432	LC170-160-DN50.SS	DN50	19 270
0207-1433	LC170-170-DN50.SS	DN50	20 260
0207-1434	LC170-180-DN50.SS	DN50	21 250
0207-1435	LC170-190-DN50.SS	DN50	22 240
0207-1436	LC170-200-DN50.SS	DN50	23 230

## Płytkowe Lutowane Wymienniki Ciepła LC

Typ: dwuprzepływowe

Rodzaj przyłączy: 4 króćce, gwint zewnętrzny

Nr katalogowy	Nazwa	Przyłącze	Cena netto [PLN]
0206-1168	LC110-20-2-2"	2"	3 110
0206-1169	LC110-30-2-2"	2"	3 900
0206-1170	LC110-40-2-2"	2"	4 690
0206-1171	LC110-50-2-2"	2"	5 480
0206-1172	LC110-60-2-2"	2"	6 270
0206-1173	LC110-70-2-2"	2"	7 060
0206-1174	LC110-80-2-2"	2"	7 850
0206-1175	LC110-90-2-2"	2"	8 640
0206-1176	LC110-100-2-2"	2"	9 430
0206-1177	LC110-110-2-2"	2"	10 220
0206-1178	LC110-120-2-2"	2"	11 010
0206-1179	LC110-130-2-2"	2"	11 800

Typ: dwuprzepływowe

Rodzaj przyłączy: 4 króćce, gwint zewnętrzny

Nr katalogowy	Nazwa	Przyłącze	Cena netto [PLN]
0206-1149	LC110-20-2-2,5"	2,5"	3 470
0206-1150	LC110-30-2-2,5"	2,5"	4 260
0206-1151	LC110-40-2-2,5"	2,5"	5 050
0206-1152	LC110-50-2-2,5"	2,5"	5 840
0206-1153	LC110-60-2-2,5"	2,5"	6 630
0206-1154	LC110-70-2-2,5"	2,5"	7 420
0206-1155	LC110-80-2-2,5"	2,5"	8 210
0206-1156	LC110-90-2-2,5"	2,5"	9 000
0206-1157	LC110-100-2-2,5"	2,5"	9 790
0206-1158	LC110-110-2-2,5"	2,5"	10 580
0206-1159	LC110-120-2-2,5"	2,5"	11 370
0206-1160	LC110-130-2-2,5"	2,5"	12 160



0206-1180	LC110-140-2-2"	2"	12 590
0206-1181	LC110-150-2-2"	2"	13 380
0206-1182	LC110-160-2-2"	2"	14 170
0206-1183	LC110-170-2-2"	2"	14 960
0206-1184	LC110-180-2-2"	2"	15 750
0206-1185	LC110-190-2-2"	2"	16 540
0206-1186	LC110-200-2-2"	2"	17 330
0207-0964	LC170-20-2-2"	2"	4 060
0207-0965	LC170-30-2-2"	2"	5 210
0207-0966	LC170-40-2-2"	2"	6 360
0207-0967	LC170-50-2-2"	2"	7 510
0207-0968	LC170-60-2-2"	2"	8 660
0207-0969	LC170-70-2-2"	2"	9 810
0207-0970	LC170-80-2-2"	2"	10 960
0207-0971	LC170-90-2-2"	2"	12 110
0207-0972	LC170-100-2-2"	2"	13 260
0207-0973	LC170-110-2-2"	2"	14 410
0207-0974	LC170-120-2-2"	2"	15 560
0207-0975	LC170-130-2-2"	2"	16 710
0207-0976	LC170-140-2-2"	2"	17 860
0207-0977	LC170-150-2-2"	2"	19 010
0207-0978	LC170-160-2-2"	2"	20 160
0207-0979	LC170-170-2-2"	2"	21 310
0207-0980	LC170-180-2-2"	2"	22 460
0207-0981	LC170-190-2-2"	2"	23 610
0207-0982	LC170-200-2-2"	2"	24 760

0206-1161	LC110-140-2-2,5"	2,5"	12 950
0206-1162	LC110-150-2-2,5"	2,5"	13 740
0206-1163	LC110-160-2-2,5"	2,5"	14 530
0206-1164	LC110-170-2-2,5"	2,5"	15 320
0206-1165	LC110-180-2-2,5"	2,5"	16 110
0206-1166	LC110-190-2-2,5"	2,5"	16 900
0206-1167	LC110-200-2-2,5"	2,5"	17 690
0207-1021	LC170-20-2-2,5"	2,5"	4 420
0207-1022	LC170-30-2-2,5"	2,5"	5 570
0207-1023	LC170-40-2-2,5"	2,5"	6 720
0207-1024	LC170-50-2-2,5"	2,5"	7 870
0207-1025	LC170-60-2-2,5"	2,5"	9 020
0207-1026	LC170-70-2-2,5"	2,5"	10 170
0207-1027	LC170-80-2-2,5"	2,5"	11 320
0207-1028	LC170-90-2-2,5"	2,5"	12 470
0207-1029	LC170-100-2-2,5"	2,5"	13 620
0207-1030	LC170-110-2-2,5"	2,5"	14 770
0207-1031	LC170-120-2-2,5"	2,5"	15 920
0207-1032	LC170-130-2-2,5"	2,5"	17 070
0207-1033	LC170-140-2-2,5"	2,5"	18 220
0207-1034	LC170-150-2-2,5"	2,5"	19 370
0207-1035	LC170-160-2-2,5"	2,5"	20 520
0207-1036	LC170-170-2-2,5"	2,5"	21 670
0207-1037	LC170-180-2-2,5"	2,5"	22 820
0207-1038	LC170-190-2-2,5"	2,5"	23 970
0207-1039	LC170-200-2-2,5"	2,5"	25 120

## Płytkowe Lutowane Wymienniki Ciepła LC

Typ: dwuprzepływowe

Rodzaj przyłączy: 4 kołnierze ze stali węglowej

Nr katalogowy	Nazwa	Przyłącze	Cena netto [PLN]
0206-1502	LC110-20-2-DN50.CS	DN50	3 710
0206-1503	LC110-30-2-DN50.CS	DN50	4 500
0206-1504	LC110-40-2-DN50.CS	DN50	5 290
0206-1505	LC110-50-2-DN50.CS	DN50	6 080
0206-1506	LC110-60-2-DN50.CS	DN50	6 870
0206-1507	LC110-70-2-DN50.CS	DN50	7 660
0206-1508	LC110-80-2-DN50.CS	DN50	8 450
0206-1509	LC110-90-2-DN50.CS	DN50	9 240
0206-1510	LC110-100-2-DN50.CS	DN50	10 030
0206-1511	LC110-110-2-DN50.CS	DN50	10 820
0206-1512	LC110-120-2-DN50.CS	DN50	11 610
0206-1513	LC110-130-2-DN50.CS	DN50	12 400
0206-1514	LC110-140-2-DN50.CS	DN50	13 190
0206-1515	LC110-150-2-DN50.CS	DN50	13 980
0206-1516	LC110-160-2-DN50.CS	DN50	14 770
0206-1517	LC110-170-2-DN50.CS	DN50	15 560
0206-1518	LC110-180-2-DN50.CS	DN50	16 350
0206-1519	LC110-190-2-DN50.CS	DN50	17 140
0206-1520	LC110-200-2-DN50.CS	DN50	17 930

Typ: dwuprzepływowe

Rodzaj przyłączy: 4 kołnierze ze stali nierdzewnej

Nr katalogowy	Nazwa	Przyłącze	Cena netto [PLN]
0206-1521	LC110-20-2-DN50.SS	DN50	4 990
0206-1522	LC110-30-2-DN50.SS	DN50	5 780
0206-1523	LC110-40-2-DN50.SS	DN50	6 570
0206-1524	LC110-50-2-DN50.SS	DN50	7 360
0206-1525	LC110-60-2-DN50.SS	DN50	8 150
0206-1526	LC110-70-2-DN50.SS	DN50	8 940
0206-1527	LC110-80-2-DN50.SS	DN50	9 730
0206-1528	LC110-90-2-DN50.SS	DN50	10 520
0206-1529	LC110-100-2-DN50.SS	DN50	11 310
0206-1530	LC110-110-2-DN50.SS	DN50	12 100
0206-1531	LC110-120-2-DN50.SS	DN50	12 890
0206-1532	LC110-130-2-DN50.SS	DN50	13 680
0206-1533	LC110-140-2-DN50.SS	DN50	14 470
0206-1534	LC110-150-2-DN50.SS	DN50	15 260
0206-1535	LC110-160-2-DN50.SS	DN50	16 050
0206-1536	LC110-170-2-DN50.SS	DN50	16 840
0206-1537	LC110-180-2-DN50.SS	DN50	17 630
0206-1538	LC110-190-2-DN50.SS	DN50	18 420
0206-1539	LC110-200-2-DN50.SS	DN50	19 210



ciąg dalszy na kolejnej stronie

Typ: dwuprzepływowe

Rodzaj przyłączy: 4 kołnierze ze stali węglowej

Nr katalogowy	Nazwa	Przyłącze	Cena netto [PLN]
0207-1437	LC170-20-2-DN50.CS	DN50	4 660
0207-1438	LC170-30-2-DN50.CS	DN50	5 810
0207-1439	LC170-40-2-DN50.CS	DN50	6 960
0207-1440	LC170-50-2-DN50.CS	DN50	8 110
0207-1441	LC170-60-2-DN50.CS	DN50	9 260
0207-1442	LC170-70-2-DN50.CS	DN50	10 410
0207-1443	LC170-80-2-DN50.CS	DN50	11 560
0207-1444	LC170-90-2-DN50.CS	DN50	12 710
0207-1445	LC170-100-2-DN50.CS	DN50	13 860
0207-1446	LC170-110-2-DN50.CS	DN50	15 010
0207-1447	LC170-120-2-DN50.CS	DN50	16 160
0207-1448	LC170-130-2-DN50.CS	DN50	17 310
0207-1449	LC170-140-2-DN50.CS	DN50	18 460
0207-1450	LC170-150-2-DN50.CS	DN50	19 610
0207-1451	LC170-160-2-DN50.CS	DN50	20 760
0207-1452	LC170-170-2-DN50.CS	DN50	21 910
0207-1453	LC170-180-2-DN50.CS	DN50	23 060
0207-1454	LC170-190-2-DN50.CS	DN50	24 210
0207-1455	LC170-200-2-DN50.CS	DN50	25 360

Typ: dwuprzepływowe

Rodzaj przyłączy: 4 kołnierze ze stali nierdzewnej

Nr katalogowy	Nazwa	Przyłącze	Cena netto [PLN]
0207-1456	LC170-20-2-DN50.SS	DN50	5 940
0207-1457	LC170-30-2-DN50.SS	DN50	7 090
0207-1458	LC170-40-2-DN50.SS	DN50	8 240
0207-1459	LC170-50-2-DN50.SS	DN50	9 390
0207-1460	LC170-60-2-DN50.SS	DN50	10 540
0207-1461	LC170-70-2-DN50.SS	DN50	11 690
0207-1462	LC170-80-2-DN50.SS	DN50	12 840
0207-1463	LC170-90-2-DN50.SS	DN50	13 990
0207-1464	LC170-100-2-DN50.SS	DN50	15 140
0207-1465	LC170-110-2-DN50.SS	DN50	16 290
0207-1466	LC170-120-2-DN50.SS	DN50	17 440
0207-1467	LC170-130-2-DN50.SS	DN50	18 590
0207-1468	LC170-140-2-DN50.SS	DN50	19 740
0207-1469	LC170-150-2-DN50.SS	DN50	20 890
0207-1470	LC170-160-2-DN50.SS	DN50	22 040
0207-1471	LC170-170-2-DN50.SS	DN50	23 190
0207-1472	LC170-180-2-DN50.SS	DN50	24 340
0207-1473	LC170-190-2-DN50.SS	DN50	25 490
0207-1474	LC170-200-2-DN50.SS	DN50	26 640

## Płytkowe Lutowane Wymienniki Ciepła LC

Typ: dwuprzepływowe

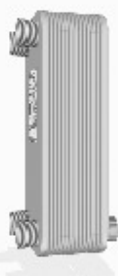
Rodzaj przyłączy: 6 króćców, gwint zewnętrzny

Nr katalogowy	Nazwa	Przyłącze	Cena netto [PLN]
0206-0290	LC110-20-2S-2"	2"	3 360
0206-0291	LC110-30-2S-2"	2"	4 150
0206-0292	LC110-40-2S-2"	2"	4 940
0206-0293	LC110-50-2S-2"	2"	5 730
0206-0294	LC110-60-2S-2"	2"	6 520
0206-0295	LC110-70-2S-2"	2"	7 310
0206-0296	LC110-80-2S-2"	2"	8 100
0206-0297	LC110-90-2S-2"	2"	8 890
0206-0298	LC110-100-2S-2"	2"	9 680
0206-0299	LC110-110-2S-2"	2"	10 470
0206-0300	LC110-120-2S-2"	2"	11 260
0206-0301	LC110-130-2S-2"	2"	12 050
0206-0302	LC110-140-2S-2"	2"	12 840
0206-0303	LC110-150-2S-2"	2"	13 630
0206-0304	LC110-160-2S-2"	2"	14 420
0206-0305	LC110-170-2S-2"	2"	15 210
0206-0306	LC110-180-2S-2"	2"	16 000
0206-1024	LC110-190-2S-2"	2"	16 790
0206-1025	LC110-200-2S-2"	2"	17 580

Typ: dwuprzepływowe

Rodzaj przyłączy: 6 króćców, gwint zewnętrzny

Nr katalogowy	Nazwa	Przyłącze	Cena netto [PLN]
0206-1130	LC110-20-2S-2,5"	2,5"	3 870
0206-1131	LC110-30-2S-2,5"	2,5"	4 660
0206-1132	LC110-40-2S-2,5"	2,5"	5 450
0206-1133	LC110-50-2S-2,5"	2,5"	6 240
0206-1134	LC110-60-2S-2,5"	2,5"	7 030
0206-1135	LC110-70-2S-2,5"	2,5"	7 820
0206-1136	LC110-80-2S-2,5"	2,5"	8 610
0206-1137	LC110-90-2S-2,5"	2,5"	9 400
0206-1138	LC110-100-2S-2,5"	2,5"	10 190
0206-1139	LC110-110-2S-2,5"	2,5"	10 980
0206-1140	LC110-120-2S-2,5"	2,5"	11 770
0206-1141	LC110-130-2S-2,5"	2,5"	12 560
0206-1142	LC110-140-2S-2,5"	2,5"	13 350
0206-1143	LC110-150-2S-2,5"	2,5"	14 140
0206-1144	LC110-160-2S-2,5"	2,5"	14 930
0206-1145	LC110-170-2S-2,5"	2,5"	15 720
0206-1146	LC110-180-2S-2,5"	2,5"	16 510
0206-1147	LC110-190-2S-2,5"	2,5"	17 300
0206-1148	LC110-200-2S-2,5"	2,5"	18 090





0207-0290	LC170-20-2S-2"	2"	4 310
0207-0291	LC170-30-2S-2"	2"	5 460
0207-0292	LC170-40-2S-2"	2"	6 610
0207-0293	LC170-50-2S-2"	2"	7 760
0207-0294	LC170-60-2S-2"	2"	8 910
0207-0295	LC170-70-2S-2"	2"	10 060
0207-0296	LC170-80-2S-2"	2"	11 210
0207-0297	LC170-90-2S-2"	2"	12 360
0207-0298	LC170-100-2S-2"	2"	13 510
0207-0299	LC170-110-2S-2"	2"	14 660
0207-0300	LC170-120-2S-2"	2"	15 810
0207-0301	LC170-130-2S-2"	2"	16 960
0207-0302	LC170-140-2S-2"	2"	18 110
0207-0303	LC170-150-2S-2"	2"	19 260
0207-0304	LC170-160-2S-2"	2"	20 410
0207-0305	LC170-170-2S-2"	2"	21 560
0207-0306	LC170-180-2S-2"	2"	22 710
0207-0957	LC170-190-2S-2"	2"	23 860
0207-0958	LC170-200-2S-2"	2"	25 010

0207-1002	LC170-20-2S-2,5"	2,5"	4 820
0207-1003	LC170-30-2S-2,5"	2,5"	5 970
0207-1004	LC170-40-2S-2,5"	2,5"	7 120
0207-1005	LC170-50-2S-2,5"	2,5"	8 270
0207-1006	LC170-60-2S-2,5"	2,5"	9 420
0207-1007	LC170-70-2S-2,5"	2,5"	10 570
0207-1008	LC170-80-2S-2,5"	2,5"	11 720
0207-1009	LC170-90-2S-2,5"	2,5"	12 870
0207-1010	LC170-100-2S-2,5"	2,5"	14 020
0207-1011	LC170-110-2S-2,5"	2,5"	15 170
0207-1012	LC170-120-2S-2,5"	2,5"	16 320
0207-1013	LC170-130-2S-2,5"	2,5"	17 470
0207-1014	LC170-140-2S-2,5"	2,5"	18 620
0207-1015	LC170-150-2S-2,5"	2,5"	19 770
0207-1016	LC170-160-2S-2,5"	2,5"	20 920
0207-1017	LC170-170-2S-2,5"	2,5"	22 070
0207-1018	LC170-180-2S-2,5"	2,5"	23 220
0207-1019	LC170-190-2S-2,5"	2,5"	24 370
0207-1020	LC170-200-2S-2,5"	2,5"	25 520

## Płytkowe Lutowane Wymienniki Ciepła LC

Typ: dwuprzepływowe

Rodzaj przyłączy: 6 kołnierzy ze stali węglowej

Nr katalogowy	Nazwa	Przyłącze	Cena netto [PLN]
0206-1540	LC110-20-2S-DN50.CS	DN50	4 260
0206-1541	LC110-30-2S-DN50.CS	DN50	5 050
0206-1542	LC110-40-2S-DN50.CS	DN50	5 840
0206-1543	LC110-50-2S-DN50.CS	DN50	6 630
0206-1544	LC110-60-2S-DN50.CS	DN50	7 420
0206-1545	LC110-70-2S-DN50.CS	DN50	8 210
0206-1546	LC110-80-2S-DN50.CS	DN50	9 000
0206-1547	LC110-90-2S-DN50.CS	DN50	9 790
0206-1548	LC110-100-2S-DN50.CS	DN50	10 580
0206-1549	LC110-110-2S-DN50.CS	DN50	11 370
0206-1550	LC110-120-2S-DN50.CS	DN50	12 160
0206-1551	LC110-130-2S-DN50.CS	DN50	12 950
0206-1552	LC110-140-2S-DN50.CS	DN50	13 740
0206-1553	LC110-150-2S-DN50.CS	DN50	14 530
0206-1554	LC110-160-2S-DN50.CS	DN50	15 320
0206-1555	LC110-170-2S-DN50.CS	DN50	16 110
0206-1556	LC110-180-2S-DN50.CS	DN50	16 900
0206-1557	LC110-190-2S-DN50.CS	DN50	17 690
0206-1558	LC110-200-2S-DN50.CS	DN50	18 480
0207-1475	LC170-20-2S-DN50.CS	DN50	5 210
0207-1476	LC170-30-2S-DN50.CS	DN50	6 360
0207-1477	LC170-40-2S-DN50.CS	DN50	7 510
0207-1478	LC170-50-2S-DN50.CS	DN50	8 660
0207-1479	LC170-60-2S-DN50.CS	DN50	9 810
0207-1480	LC170-70-2S-DN50.CS	DN50	10 960
0207-1481	LC170-80-2S-DN50.CS	DN50	12 110
0207-1482	LC170-90-2S-DN50.CS	DN50	13 260
0207-1483	LC170-100-2S-DN50.CS	DN50	14 410
0207-1484	LC170-110-2S-DN50.CS	DN50	15 560
0207-1485	LC170-120-2S-DN50.CS	DN50	16 710

Typ: dwuprzepływowe

Rodzaj przyłączy: 6 kołnierzy ze stali nierdzewnej

Nr katalogowy	Nazwa	Przyłącze	Cena netto [PLN]
0206-1559	LC110-20-2S-DN50.SS	DN50	6 180
0206-1560	LC110-30-2S-DN50.SS	DN50	6 970
0206-1561	LC110-40-2S-DN50.SS	DN50	7 760
0206-1562	LC110-50-2S-DN50.SS	DN50	8 550
0206-1563	LC110-60-2S-DN50.SS	DN50	9 340
0206-1564	LC110-70-2S-DN50.SS	DN50	10 130
0206-1565	LC110-80-2S-DN50.SS	DN50	10 920
0206-1566	LC110-90-2S-DN50.SS	DN50	11 710
0206-1567	LC110-100-2S-DN50.SS	DN50	12 500
0206-1568	LC110-110-2S-DN50.SS	DN50	13 290
0206-1569	LC110-120-2S-DN50.SS	DN50	14 080
0206-1570	LC110-130-2S-DN50.SS	DN50	14 870
0206-1571	LC110-140-2S-DN50.SS	DN50	15 660
0206-1572	LC110-150-2S-DN50.SS	DN50	16 450
0206-1573	LC110-160-2S-DN50.SS	DN50	17 240
0206-1574	LC110-170-2S-DN50.SS	DN50	18 030
0206-1575	LC110-180-2S-DN50.SS	DN50	18 820
0206-1576	LC110-190-2S-DN50.SS	DN50	19 610
0206-1577	LC110-200-2S-DN50.SS	DN50	20 400
0207-1494	LC170-20-2S-DN50.SS	DN50	7 130
0207-1495	LC170-30-2S-DN50.SS	DN50	8 280
0207-1496	LC170-40-2S-DN50.SS	DN50	9 430
0207-1497	LC170-50-2S-DN50.SS	DN50	10 580
0207-1498	LC170-60-2S-DN50.SS	DN50	11 730
0207-1499	LC170-70-2S-DN50.SS	DN50	12 880
0207-1500	LC170-80-2S-DN50.SS	DN50	14 030
0207-1501	LC170-90-2S-DN50.SS	DN50	15 180
0207-1502	LC170-100-2S-DN50.SS	DN50	16 330
0207-1503	LC170-110-2S-DN50.SS	DN50	17 480
0207-1504	LC170-120-2S-DN50.SS	DN50	18 630



ciąg dalszy na kolejnej stronie

Typ: dwuprzepływowe

Rodzaj przyłączy: 6 kołnierzy ze stali węglowej

Nr katalogowy	Nazwa	Przyłącze	Cena netto [PLN]
0207-1486	LC170-130-2S-DN50.CS	DN50	17 860
0207-1487	LC170-140-2S-DN50.CS	DN50	19 010
0207-1488	LC170-150-2S-DN50.CS	DN50	20 160
0207-1489	LC170-160-2S-DN50.CS	DN50	21 310
0207-1490	LC170-170-2S-DN50.CS	DN50	22 460
0207-1491	LC170-180-2S-DN50.CS	DN50	23 610
0207-1492	LC170-190-2S-DN50.CS	DN50	24 760
0207-1493	LC170-200-2S-DN50.CS	DN50	25 910

Typ: dwuprzepływowe

Rodzaj przyłączy: 6 kołnierzy ze stali nierdzewnej

Nr katalogowy	Nazwa	Przyłącze	Cena netto [PLN]
0207-1505	LC170-130-2S-DN50.SS	DN50	19 780
0207-1506	LC170-140-2S-DN50.SS	DN50	20 930
0207-1507	LC170-150-2S-DN50.SS	DN50	22 080
0207-1508	LC170-160-2S-DN50.SS	DN50	23 230
0207-1509	LC170-170-2S-DN50.SS	DN50	24 380
0207-1510	LC170-180-2S-DN50.SS	DN50	25 530
0207-1511	LC170-190-2S-DN50.SS	DN50	26 680
0207-1512	LC170-200-2S-DN50.SS	DN50	27 830

## Płytkowe Lutowane Wymienniki Ciepła LD

Typ: jednoprzepływowe

Rodzaj przyłączy: 4 kołnierze ze stali węglowej

Nr katalogowy	Nazwa	Przyłącze	Cena netto [PLN]
0255-0001	LD235-20-DN80.CS	DN80	6 950
0255-0002	LD235-30-DN80.CS	DN80	8 320
0255-0003	LD235-40-DN80.CS	DN80	9 690
0255-0004	LD235-50-DN80.CS	DN80	11 060
0255-0005	LD235-60-DN80.CS	DN80	12 430
0255-0006	LD235-70-DN80.CS	DN80	13 800
0255-0007	LD235-80-DN80.CS	DN80	15 170
0255-0008	LD235-90-DN80.CS	DN80	16 540
0255-0009	LD235-100-DN80.CS	DN80	17 910
0255-0010	LD235-110-DN80.CS	DN80	19 280
0255-0011	LD235-120-DN80.CS	DN80	20 650
0255-0012	LD235-130-DN80.CS	DN80	22 020
0255-0013	LD235-140-DN80.CS	DN80	23 390
0255-0014	LD235-150-DN80.CS	DN80	24 760
0255-0015	LD235-160-DN80.CS	DN80	26 130
0255-0016	LD235-170-DN80.CS	DN80	27 500
0255-0017	LD235-180-DN80.CS	DN80	28 870
0255-0018	LD235-190-DN80.CS	DN80	30 240
0255-0019	LD235-200-DN80.CS	DN80	31 610
0255-0020	LD235-210-DN80.CS	DN80	32 980
0255-0021	LD235-220-DN80.CS	DN80	34 350
0255-0022	LD235-230-DN80.CS	DN80	35 720
0255-0023	LD235-240-DN80.CS	DN80	37 090
0255-0024	LD235-250-DN80.CS	DN80	38 460
0255-0025	LD235-260-DN80.CS	DN80	39 830
0255-0026	LD235-270-DN80.CS	DN80	41 200
0255-0027	LD235-280-DN80.CS	DN80	42 570

Typ: jednoprzepływowe

Rodzaj przyłączy: 4 kołnierze ze stali nierdzewnej

Nr katalogowy	Nazwa	Przyłącze	Cena netto [PLN]
0255-0082	LD235-20-DN80.SS	DN80	9 450
0255-0083	LD235-30-DN80.SS	DN80	10 820
0255-0084	LD235-40-DN80.SS	DN80	12 190
0255-0085	LD235-50-DN80.SS	DN80	13 560
0255-0086	LD235-60-DN80.SS	DN80	14 930
0255-0087	LD235-70-DN80.SS	DN80	16 300
0255-0088	LD235-80-DN80.SS	DN80	17 670
0255-0089	LD235-90-DN80.SS	DN80	19 040
0255-0090	LD235-100-DN80.SS	DN80	20 410
0255-0091	LD235-110-DN80.SS	DN80	21 780
0255-0092	LD235-120-DN80.SS	DN80	23 150
0255-0093	LD235-130-DN80.SS	DN80	24 520
0255-0094	LD235-140-DN80.SS	DN80	25 890
0255-0095	LD235-150-DN80.SS	DN80	27 260
0255-0096	LD235-160-DN80.SS	DN80	28 630
0255-0097	LD235-170-DN80.SS	DN80	30 000
0255-0098	LD235-180-DN80.SS	DN80	31 370
0255-0099	LD235-190-DN80.SS	DN80	32 740
0255-0100	LD235-200-DN80.SS	DN80	34 110
0255-0101	LD235-210-DN80.SS	DN80	35 480
0255-0102	LD235-220-DN80.SS	DN80	36 850
0255-0103	LD235-230-DN80.SS	DN80	38 220
0255-0104	LD235-240-DN80.SS	DN80	39 590
0255-0105	LD235-250-DN80.SS	DN80	40 960
0255-0106	LD235-260-DN80.SS	DN80	42 330
0255-0107	LD235-270-DN80.SS	DN80	43 700
0255-0108	LD235-280-DN80.SS	DN80	45 070

## Płytkowe Lutowane Wymienniki Ciepła LD

Typ: dwuprzepływowe

Rodzaj przyłączy: 4 kołnierze ze stali węglowej

Nr katalogowy	Nazwa	Przyłącze	Cena netto [PLN]
0255-0055	LD235-20-2-DN80.CS	DN80	8 350
0255-0056	LD235-30-2-DN80.CS	DN80	10 000
0255-0057	LD235-40-2-DN80.CS	DN80	11 650

Typ: dwuprzepływowe

Rodzaj przyłączy: 4 kołnierze ze stali nierdzewnej

Nr katalogowy	Nazwa	Przyłącze	Cena netto [PLN]
0255-0154	LD235-20-2-DN80.SS	DN80	10 850
0255-0155	LD235-30-2-DN80.SS	DN80	12 500
0255-0156	LD235-40-2-DN80.SS	DN80	14 150

0255-0058	LD235-50-2-DN80.CS	DN80	13 300
0255-0059	LD235-60-2-DN80.CS	DN80	14 950
0255-0060	LD235-70-2-DN80.CS	DN80	16 600
0255-0061	LD235-80-2-DN80.CS	DN80	18 250
0255-0062	LD235-90-2-DN80.CS	DN80	19 900
0255-0063	LD235-100-2-DN80.CS	DN80	21 550
0255-0064	LD235-110-2-DN80.CS	DN80	23 200
0255-0065	LD235-120-2-DN80.CS	DN80	24 850
0255-0066	LD235-130-2-DN80.CS	DN80	26 500
0255-0067	LD235-140-2-DN80.CS	DN80	28 150
0255-0068	LD235-150-2-DN80.CS	DN80	29 800
0255-0069	LD235-160-2-DN80.CS	DN80	31 450
0255-0070	LD235-170-2-DN80.CS	DN80	33 100
0255-0071	LD235-180-2-DN80.CS	DN80	34 750
0255-0072	LD235-190-2-DN80.CS	DN80	36 400
0255-0073	LD235-200-2-DN80.CS	DN80	38 050
0255-0074	LD235-210-2-DN80.CS	DN80	39 700
0255-0075	LD235-220-2-DN80.CS	DN80	41 350
0255-0076	LD235-230-2-DN80.CS	DN80	43 000
0255-0077	LD235-240-2-DN80.CS	DN80	44 650
0255-0078	LD235-250-2-DN80.CS	DN80	46 300
0255-0079	LD235-260-2-DN80.CS	DN80	47 950
0255-0080	LD235-270-2-DN80.CS	DN80	49 600
0255-0081	LD235-280-2-DN80.CS	DN80	51 250

0255-0157	LD235-50-2-DN80.SS	DN80	15 800
0255-0158	LD235-60-2-DN80.SS	DN80	17 450
0255-0159	LD235-70-2-DN80.SS	DN80	19 100
0255-0160	LD235-80-2-DN80.SS	DN80	20 750
0255-0161	LD235-90-2-DN80.SS	DN80	22 400
0255-0162	LD235-100-2-DN80.SS	DN80	24 050
0255-0163	LD235-110-2-DN80.SS	DN80	25 700
0255-0164	LD235-120-2-DN80.SS	DN80	27 350
0255-0165	LD235-130-2-DN80.SS	DN80	29 000
0255-0166	LD235-140-2-DN80.SS	DN80	30 650
0255-0167	LD235-150-2-DN80.SS	DN80	32 300
0255-0168	LD235-160-2-DN80.SS	DN80	33 950
0255-0169	LD235-170-2-DN80.SS	DN80	35 600
0255-0170	LD235-180-2-DN80.SS	DN80	37 250
0255-0171	LD235-190-2-DN80.SS	DN80	38 900
0255-0172	LD235-200-2-DN80.SS	DN80	40 550
0255-0173	LD235-210-2-DN80.SS	DN80	42 200
0255-0174	LD235-220-2-DN80.SS	DN80	43 850
0255-0175	LD235-230-2-DN80.SS	DN80	45 500
0255-0176	LD235-240-2-DN80.SS	DN80	47 150
0255-0177	LD235-250-2-DN80.SS	DN80	48 800
0255-0178	LD235-260-2-DN80.SS	DN80	50 450
0255-0179	LD235-270-2-DN80.SS	DN80	52 100
0255-0180	LD235-280-2-DN80.SS	DN80	53 750

## Płytkowe Lutowane Wymienniki Ciepła LD

Typ: dwuprzepływowe

Rodzaj przyłączy: 6 kołnierzy ze stali węglowej

Nr katalogowy      Nazwa      Przyłącze      Cena netto [PLN]

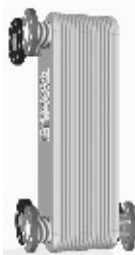
0255-0028	LD235-20-2S-DN80.CS	DN80	9 150
0255-0029	LD235-30-2S-DN80.CS	DN80	10 800
0255-0030	LD235-40-2S-DN80.CS	DN80	12 450
0255-0031	LD235-50-2S-DN80.CS	DN80	14 100
0255-0032	LD235-60-2S-DN80.CS	DN80	15 750
0255-0033	LD235-70-2S-DN80.CS	DN80	17 400
0255-0034	LD235-80-2S-DN80.CS	DN80	19 050
0255-0035	LD235-90-2S-DN80.CS	DN80	20 700
0255-0036	LD235-100-2S-DN80.CS	DN80	22 350
0255-0037	LD235-110-2S-DN80.CS	DN80	24 000
0255-0038	LD235-120-2S-DN80.CS	DN80	25 650
0255-0039	LD235-130-2S-DN80.CS	DN80	27 300
0255-0040	LD235-140-2S-DN80.CS	DN80	28 950
0255-0041	LD235-150-2S-DN80.CS	DN80	30 600
0255-0042	LD235-160-2S-DN80.CS	DN80	32 250
0255-0043	LD235-170-2S-DN80.CS	DN80	33 900
0255-0044	LD235-180-2S-DN80.CS	DN80	35 550
0255-0045	LD235-190-2S-DN80.CS	DN80	37 200
0255-0046	LD235-200-2S-DN80.CS	DN80	38 850
0255-0047	LD235-210-2S-DN80.CS	DN80	40 500
0255-0048	LD235-220-2S-DN80.CS	DN80	42 150
0255-0049	LD235-230-2S-DN80.CS	DN80	43 800
0255-0050	LD235-240-2S-DN80.CS	DN80	45 450
0255-0051	LD235-250-2S-DN80.CS	DN80	47 100
0255-0052	LD235-260-2S-DN80.CS	DN80	48 750
0255-0053	LD235-270-2S-DN80.CS	DN80	50 400
0255-0054	LD235-280-2S-DN80.CS	DN80	52 050

Typ: dwuprzepływowe

Rodzaj przyłączy: 6 kołnierzy ze stali nierdzewnej

Nr katalogowy      Nazwa      Przyłącze      Cena netto [PLN]

0255-0127	LD235-20-2S-DN80.SS	DN80	12 900
0255-0128	LD235-30-2S-DN80.SS	DN80	14 550
0255-0129	LD235-40-2S-DN80.SS	DN80	16 200
0255-0130	LD235-50-2S-DN80.SS	DN80	17 850
0255-0131	LD235-60-2S-DN80.SS	DN80	19 500
0255-0132	LD235-70-2S-DN80.SS	DN80	21 150
0255-0133	LD235-80-2S-DN80.SS	DN80	22 800
0255-0134	LD235-90-2S-DN80.SS	DN80	24 450
0255-0135	LD235-100-2S-DN80.SS	DN80	26 100
0255-0136	LD235-110-2S-DN80.SS	DN80	27 750
0255-0137	LD235-120-2S-DN80.SS	DN80	29 400
0255-0138	LD235-130-2S-DN80.SS	DN80	31 050
0255-0139	LD235-140-2S-DN80.SS	DN80	32 700
0255-0140	LD235-150-2S-DN80.SS	DN80	34 350
0255-0141	LD235-160-2S-DN80.SS	DN80	36 000
0255-0142	LD235-170-2S-DN80.SS	DN80	37 650
0255-0143	LD235-180-2S-DN80.SS	DN80	39 300
0255-0144	LD235-190-2S-DN80.SS	DN80	40 950
0255-0145	LD235-200-2S-DN80.SS	DN80	42 600
0255-0146	LD235-210-2S-DN80.SS	DN80	44 250
0255-0147	LD235-220-2S-DN80.SS	DN80	45 900
0255-0148	LD235-230-2S-DN80.SS	DN80	47 550
0255-0149	LD235-240-2S-DN80.SS	DN80	49 200
0255-0150	LD235-250-2S-DN80.SS	DN80	50 850
0255-0151	LD235-260-2S-DN80.SS	DN80	52 500
0255-0152	LD235-270-2S-DN80.SS	DN80	54 150
0255-0153	LD235-280-2S-DN80.SS	DN80	55 800





## Płytkowe Lutowane Wymienniki Ciepła LA SafePLATE

Typ: jednoprzepływowe

Rodzaj przyłączy: 4 króćce, gwint zewnętrzny

Nr katalogowy	Nazwa	Przyłącze	Cena netto [PLN]
0201-0184	LA14SP-10-3/4"	3/4"	720
0201-0185	LA14SP-20-3/4"	3/4"	1 040
0201-0186	LA14SP-30-3/4"	3/4"	1 360
0201-0187	LA14SP-40-3/4"	3/4"	1 680
0202-0187	LA22SP-10-3/4"	3/4"	880
0202-0188	LA22SP-20-3/4"	3/4"	1 320
0202-0189	LA22SP-30-3/4"	3/4"	1 760
0202-0190	LA22SP-40-3/4"	3/4"	2 200

Nr katalogowy	Nazwa	Przyłącze	Cena netto [PLN]
0210-0184	LA34SP-10-3/4"	3/4"	1 160
0210-0185	LA34SP-20-3/4"	3/4"	1 840
0210-0186	LA34SP-30-3/4"	3/4"	2 520
0210-0187	LA34SP-40-3/4"	3/4"	3 200



## Płytkowe Lutowane Wymienniki Ciepła LB SafePLATE

Typ: jednoprzepływowe

Rodzaj przyłączy: 4 króćce, gwint zewnętrzny

Nr katalogowy	Nazwa	Przyłącze	Cena netto [PLN]
0203-0370	LB31SP-10-1"	1"	1 600
0203-0371	LB31SP-20-1"	1"	2 200
0203-0372	LB31SP-30-1"	1"	2 800
0203-0373	LB31SP-40-1"	1"	3 400
0203-0374	LB31SP-50-1"	1"	4 000
0203-0375	LB31SP-60-1"	1"	4 600
0203-0376	LB31SP-70-1"	1"	5 200
0203-0377	LB31SP-80-1"	1"	5 800
0203-0378	LB31SP-90-1"	1"	6 400
0203-0379	LB31SP-100-1"	1"	7 000
0204-0377	LB47SP-10-1"	1"	1 600
0204-0378	LB47SP-20-1"	1"	2 400
0204-0379	LB47SP-30-1"	1"	3 200
0204-0380	LB47SP-40-1"	1"	4 000
0204-0381	LB47SP-50-1"	1"	4 800
0204-0382	LB47SP-60-1"	1"	5 600
0204-0383	LB47SP-70-1"	1"	6 400
0204-0384	LB47SP-80-1"	1"	7 200
0204-0385	LB47SP-90-1"	1"	8 000
0204-0386	LB47SP-100-1"	1"	8 800
0205-0361	LB60SP-10-1"	1"	2 000
0205-0362	LB60SP-20-1"	1"	3 080
0205-0363	LB60SP-30-1"	1"	4 160
0205-0364	LB60SP-40-1"	1"	5 240
0205-0365	LB60SP-50-1"	1"	6 320
0205-0366	LB60SP-60-1"	1"	7 400
0205-0367	LB60SP-70-1"	1"	8 480
0205-0368	LB60SP-80-1"	1"	9 560
0205-0369	LB60SP-90-1"	1"	10 640
0205-0370	LB60SP-100-1"	1"	11 720

Typ: jednoprzepływowe

Rodzaj przyłączy: 4 króćce, gwint zewnętrzny

Nr katalogowy	Nazwa	Przyłącze	Cena netto [PLN]
0203-0400	LB31SP-10-5/4"	5/4"	1 680
0203-0401	LB31SP-20-5/4"	5/4"	2 280
0203-0402	LB31SP-30-5/4"	5/4"	2 880
0203-0403	LB31SP-40-5/4"	5/4"	3 480
0203-0404	LB31SP-50-5/4"	5/4"	4 080
0203-0405	LB31SP-60-5/4"	5/4"	4 680
0203-0406	LB31SP-70-5/4"	5/4"	5 280
0203-0407	LB31SP-80-5/4"	5/4"	5 880
0203-0408	LB31SP-90-5/4"	5/4"	6 480
0203-0409	LB31SP-100-5/4"	5/4"	7 080
0204-0407	LB47SP-10-5/4"	5/4"	1 680
0204-0408	LB47SP-20-5/4"	5/4"	2 480
0204-0409	LB47SP-30-5/4"	5/4"	3 280
0204-0410	LB47SP-40-5/4"	5/4"	4 080
0204-0411	LB47SP-50-5/4"	5/4"	4 880
0204-0412	LB47SP-60-5/4"	5/4"	5 680
0204-0413	LB47SP-70-5/4"	5/4"	6 480
0204-0414	LB47SP-80-5/4"	5/4"	7 280
0204-0415	LB47SP-90-5/4"	5/4"	8 080
0204-0416	LB47SP-100-5/4"	5/4"	8 880
0205-0391	LB60SP-10-5/4"	5/4"	2 080
0205-0392	LB60SP-20-5/4"	5/4"	3 160
0205-0393	LB60SP-30-5/4"	5/4"	4 240
0205-0394	LB60SP-40-5/4"	5/4"	5 320
0205-0395	LB60SP-50-5/4"	5/4"	6 400
0205-0396	LB60SP-60-5/4"	5/4"	7 480
0205-0397	LB60SP-70-5/4"	5/4"	8 560
0205-0398	LB60SP-80-5/4"	5/4"	9 640
0205-0399	LB60SP-90-5/4"	5/4"	10 720
0205-0400	LB60SP-100-5/4"	5/4"	11 800



## Płytkowe Lutowane Wymienniki Ciepła LC SafePLATE

Typ: jednoprzepływowe

Rodzaj przyłączy: 4 króćce, gwint zewnętrzny

Nr katalogowy	Nazwa	Przyłącze	Cena netto [PLN]
0206-0763	LC110SP-20-2"	2"	5 160
0206-0764	LC110SP-30-2"	2"	6 920
0206-0765	LC110SP-40-2"	2"	8 680
0206-0766	LC110SP-50-2"	2"	10 440
0206-0767	LC110SP-60-2"	2"	12 200
0206-0768	LC110SP-70-2"	2"	13 960
0206-0769	LC110SP-80-2"	2"	15 720
0206-0770	LC110SP-90-2"	2"	17 480
0206-0771	LC110SP-100-2"	2"	19 240
0206-0772	LC110SP-110-2"	2"	21 000
0206-0773	LC110SP-120-2"	2"	22 760
0206-0774	LC110SP-130-2"	2"	24 520
0206-0775	LC110SP-140-2"	2"	26 280
0206-0776	LC110SP-150-2"	2"	28 040
0207-0734	LC170SP-20-2"	2"	7 280
0207-0735	LC170SP-30-2"	2"	9 840
0207-0736	LC170SP-40-2"	2"	12 400
0207-0737	LC170SP-50-2"	2"	14 960
0207-0738	LC170SP-60-2"	2"	17 520
0207-0739	LC170SP-70-2"	2"	20 080
0207-0740	LC170SP-80-2"	2"	22 640
0207-0741	LC170SP-90-2"	2"	25 200
0207-0742	LC170SP-100-2"	2"	27 760
0207-0743	LC170SP-110-2"	2"	30 320
0207-0744	LC170SP-120-2"	2"	32 880
0207-0745	LC170SP-130-2"	2"	35 440
0207-0746	LC170SP-140-2"	2"	38 000
0207-0747	LC170SP-150-2"	2"	40 560

Typ: jednoprzepływowe

Rodzaj przyłączy: 4 króćce, gwint zewnętrzny

Nr katalogowy	Nazwa	Przyłącze	Cena netto [PLN]
0206-1447	LC110SP-20-2,5"	2,5"	5 520
0206-1448	LC110SP-30-2,5"	2,5"	7 280
0206-1449	LC110SP-40-2,5"	2,5"	9 040
0206-1450	LC110SP-50-2,5"	2,5"	10 800
0206-1451	LC110SP-60-2,5"	2,5"	12 560
0206-1452	LC110SP-70-2,5"	2,5"	14 320
0206-1453	LC110SP-80-2,5"	2,5"	16 080
0206-1454	LC110SP-90-2,5"	2,5"	17 840
0206-1455	LC110SP-100-2,5"	2,5"	19 600
0206-1456	LC110SP-110-2,5"	2,5"	21 360
0206-1457	LC110SP-120-2,5"	2,5"	23 120
0206-1458	LC110SP-130-2,5"	2,5"	24 880
0206-1459	LC110SP-140-2,5"	2,5"	26 640
0206-1460	LC110SP-150-2,5"	2,5"	28 400
0207-1380	LC170SP-20-2,5"	2,5"	7 640
0207-1381	LC170SP-30-2,5"	2,5"	10 200
0207-1382	LC170SP-40-2,5"	2,5"	12 760
0207-1383	LC170SP-50-2,5"	2,5"	15 320
0207-1384	LC170SP-60-2,5"	2,5"	17 880
0207-1385	LC170SP-70-2,5"	2,5"	20 440
0207-1386	LC170SP-80-2,5"	2,5"	23 000
0207-1387	LC170SP-90-2,5"	2,5"	25 560
0207-1388	LC170SP-100-2,5"	2,5"	28 120
0207-1389	LC170SP-110-2,5"	2,5"	30 680
0207-1390	LC170SP-120-2,5"	2,5"	33 240
0207-1391	LC170SP-130-2,5"	2,5"	35 800
0207-1392	LC170SP-140-2,5"	2,5"	38 360
0207-1393	LC170SP-150-2,5"	2,5"	40 920



## Płytkowe Lutowane Wymienniki Ciepła LC SafePLATE

Typ: jednoprzepływowe

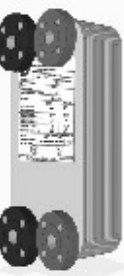
Rodzaj przyłączy: 4 kołnierze ze stali węglowej

Nr katalogowy	Nazwa	Przyłącze	Cena netto [PLN]
0206-1578	LC110SP-20-DN50.CS	DN50	5 760
0206-1579	LC110SP-30-DN50.CS	DN50	7 520
0206-1580	LC110SP-40-DN50.CS	DN50	9 280
0206-1581	LC110SP-50-DN50.CS	DN50	11 040
0206-1582	LC110SP-60-DN50.CS	DN50	12 800
0206-1583	LC110SP-70-DN50.CS	DN50	14 560
0206-1584	LC110SP-80-DN50.CS	DN50	16 320
0206-1585	LC110SP-90-DN50.CS	DN50	18 080
0206-1586	LC110SP-100-DN50.CS	DN50	19 840
0206-1587	LC110SP-110-DN50.CS	DN50	21 600
0206-1588	LC110SP-120-DN50.CS	DN50	23 360
0206-1589	LC110SP-130-DN50.CS	DN50	25 120

Typ: jednoprzepływowe

Rodzaj przyłączy: 4 kołnierze ze stali nierdzewnej

Nr katalogowy	Nazwa	Przyłącze	Cena netto [PLN]
0206-1592	LC110SP-20-DN50.SS	DN50	7 040
0206-1593	LC110SP-30-DN50.SS	DN50	8 800
0206-1594	LC110SP-40-DN50.SS	DN50	10 560
0206-1595	LC110SP-50-DN50.SS	DN50	12 320
0206-1596	LC110SP-60-DN50.SS	DN50	14 080
0206-1597	LC110SP-70-DN50.SS	DN50	15 840
0206-1598	LC110SP-80-DN50.SS	DN50	17 600
0206-1599	LC110SP-90-DN50.SS	DN50	19 360
0206-1600	LC110SP-100-DN50.SS	DN50	21 120
0206-1601	LC110SP-110-DN50.SS	DN50	22 880
0206-1602	LC110SP-120-DN50.SS	DN50	24 640
0206-1603	LC110SP-130-DN50.SS	DN50	26 400



ciąg dalszy na kolejnej stronie



Typ: jednoprzepływowe

Rodzaj przyłączy: 4 kołnierze ze stali węglowej

Nr katalogowy	Nazwa	Przyłącze	Cena netto [PLN]
0206-1590	LC110SP-140-DN50.CS	DN50	26 880
0206-1591	LC110SP-150-DN50.CS	DN50	28 640
0207-1513	LC170SP-20-DN50.CS	DN50	7 880
0207-1514	LC170SP-30-DN50.CS	DN50	10 440
0207-1515	LC170SP-40-DN50.CS	DN50	13 000
0207-1516	LC170SP-50-DN50.CS	DN50	15 560
0207-1517	LC170SP-60-DN50.CS	DN50	18 120
0207-1518	LC170SP-70-DN50.CS	DN50	20 680
0207-1519	LC170SP-80-DN50.CS	DN50	23 240
0207-1520	LC170SP-90-DN50.CS	DN50	25 800
0207-1521	LC170SP-100-DN50.CS	DN50	28 360
0207-1522	LC170SP-110-DN50.CS	DN50	30 920
0207-1523	LC170SP-120-DN50.CS	DN50	33 480
0207-1524	LC170SP-130-DN50.CS	DN50	36 040
0207-1525	LC170SP-140-DN50.CS	DN50	38 600
0207-1526	LC170SP-150-DN50.CS	DN50	41 160

Typ: jednoprzepływowe

Rodzaj przyłączy: 4 kołnierze ze stali nierdzewnej

Nr katalogowy	Nazwa	Przyłącze	Cena netto [PLN]
0206-1604	LC110SP-140-DN50.SS	DN50	28 160
0206-1605	LC110SP-150-DN50.SS	DN50	29 920
0207-1527	LC170SP-20-DN50.SS	DN50	9 160
0207-1528	LC170SP-30-DN50.SS	DN50	11 720
0207-1529	LC170SP-40-DN50.SS	DN50	14 280
0207-1530	LC170SP-50-DN50.SS	DN50	16 840
0207-1531	LC170SP-60-DN50.SS	DN50	19 400
0207-1532	LC170SP-70-DN50.SS	DN50	21 960
0207-1533	LC170SP-80-DN50.SS	DN50	24 520
0207-1534	LC170SP-90-DN50.SS	DN50	27 080
0207-1535	LC170SP-100-DN50.SS	DN50	29 640
0207-1536	LC170SP-110-DN50.SS	DN50	32 200
0207-1537	LC170SP-120-DN50.SS	DN50	34 760
0207-1538	LC170SP-130-DN50.SS	DN50	37 320
0207-1539	LC170SP-140-DN50.SS	DN50	39 880
0207-1540	LC170SP-150-DN50.SS	DN50	42 440



## Płytkowe Lutowane Wymienniki Ciepła RA

Typ: wymienniki chłodnicze

Rodzaj przyłączy: gwint zewnętrzny, do wlotowania

Nr katalogowy	Nazwa	Przyłącze	Cena netto [PLN]
0224-0009	RA14-10	3/4", ID 18,2 mm	440
0224-0010	RA14-20	3/4", ID 18,2 mm	580
0224-0011	RA14-30	3/4", ID 18,2 mm	720
0224-0012	RA14-40	3/4", ID 18,2 mm	860
0224-0013	RA14-50	3/4", ID 18,2 mm	1 000
0224-0014	RA14-60	3/4", ID 18,2 mm	1 140
0225-0009	RA22-10	3/4", ID 18,2 mm	560
0225-0010	RA22-20	3/4", ID 18,2 mm	740
0225-0011	RA22-30	3/4", ID 18,2 mm	920
0225-0012	RA22-40	3/4", ID 18,2 mm	1 100
0225-0013	RA22-50	3/4", ID 18,2 mm	1 280
0225-0014	RA22-60	3/4", ID 18,2 mm	1 460
0232-0036	RA34-10	3/4", ID 18,2 mm	680
0232-0037	RA34-20	3/4", ID 18,2 mm	960
0232-0038	RA34-30	3/4", ID 18,2 mm	1 240
0232-0039	RA34-40	3/4", ID 18,2 mm	1 520
0232-0040	RA34-50	3/4", ID 18,2 mm	1 800
0232-0041	RA34-60	3/4", ID 18,2 mm	2 080

Nr katalogowy	Nazwa	Przyłącze	Cena netto [PLN]
0242-0009	RHA14-10	3/4", ID 18,2 mm	520
0242-0010	RHA14-20	3/4", ID 18,2 mm	660
0242-0011	RHA14-30	3/4", ID 18,2 mm	800
0242-0012	RHA14-40	3/4", ID 18,2 mm	940
0242-0013	RHA14-50	3/4", ID 18,2 mm	1 080
0242-0014	RHA14-60	3/4", ID 18,2 mm	1 220
0243-0009	RHA22-10	3/4", ID 18,2 mm	680
0243-0010	RHA22-20	3/4", ID 18,2 mm	860
0243-0011	RHA22-30	3/4", ID 18,2 mm	1 040
0243-0012	RHA22-40	3/4", ID 18,2 mm	1 220
0243-0013	RHA22-50	3/4", ID 18,2 mm	1 400
0243-0014	RHA22-60	3/4", ID 18,2 mm	1 580
0250-0009	RHA34-10	3/4", ID 18,2 mm	840
0250-0010	RHA34-20	3/4", ID 18,2 mm	1 120
0250-0011	RHA34-30	3/4", ID 18,2 mm	1 400
0250-0012	RHA34-40	3/4", ID 18,2 mm	1 680
0250-0013	RHA34-50	3/4", ID 18,2 mm	1 960
0250-0014	RHA34-60	3/4", ID 18,2 mm	2 240



## Płytkowe Lutowane Wymienniki Ciepła RB

Typ: wymienniki chłodnicze

Rodzaj przyłączy: gwint zewnętrzny, do wlotowania

Nr katalogowy	Nazwa	Przyłącze	Cena netto [PLN]
0226-0011	RB31-10	1", ID 35,2 mm	780
0226-0012	RB31-20	1", ID 35,2 mm	1 040
0226-0013	RB31-30	1", ID 35,2 mm	1 300

Nr katalogowy	Nazwa	Przyłącze	Cena netto [PLN]
0244-0011	RHB31-10	1", ID 35,2 mm	940
0244-0012	RHB31-20	1", ID 35,2 mm	1 200
0244-0013	RHB31-30	1", ID 35,2 mm	1 460

0226-0014	RB31-40	1", ID 35,2 mm	1 560
0226-0015	RB31-50	1", ID 35,2 mm	1 820
0226-0016	RB31-60	1", ID 35,2 mm	2 080
0226-0017	RB31-70	1", ID 35,2 mm	2 340
0226-0018	RB31-80	1", ID 35,2 mm	2 600
0226-0019	RB31-90	1", ID 35,2 mm	2 860
0226-0020	RB31-100	1", ID 35,2 mm	3 120
0227-0011	RB47-10	1", ID 35,2 mm	1 160
0227-0012	RB47-20	1", ID 35,2 mm	1 480
0227-0013	RB47-30	1", ID 35,2 mm	1 800
0227-0014	RB47-40	1", ID 35,2 mm	2 120
0227-0015	RB47-50	1", ID 35,2 mm	2 440
0227-0016	RB47-60	1", ID 35,2 mm	2 760
0227-0017	RB47-70	1", ID 35,2 mm	3 080
0227-0018	RB47-80	1", ID 35,2 mm	3 400
0227-0019	RB47-90	1", ID 35,2 mm	3 720
0227-0020	RB47-100	1", ID 35,2 mm	4 040
0228-0011	RB60-10	1", ID 35,2 mm	1 280
0228-0012	RB60-20	1", ID 35,2 mm	1 740
0228-0013	RB60-30	1", ID 35,2 mm	2 200
0228-0014	RB60-40	1", ID 35,2 mm	2 660
0228-0015	RB60-50	1", ID 35,2 mm	3 120
0228-0016	RB60-60	1", ID 35,2 mm	3 580
0228-0017	RB60-70	1", ID 35,2 mm	4 040
0228-0018	RB60-80	1", ID 35,2 mm	4 500
0228-0019	RB60-90	1", ID 35,2 mm	4 960
0228-0020	RB60-100	1", ID 35,2 mm	5 420

0244-0014	RHB31-40	1", ID 35,2 mm	1 720
0244-0015	RHB31-50	1", ID 35,2 mm	1 980
0244-0016	RHB31-60	1", ID 35,2 mm	2 240
0244-0017	RHB31-70	1", ID 35,2 mm	2 500
0244-0018	RHB31-80	1", ID 35,2 mm	2 760
0244-0019	RHB31-90	1", ID 35,2 mm	3 020
0244-0020	RHB31-100	1", ID 35,2 mm	3 280
0245-0011	RHB47-10	1", ID 35,2 mm	1 400
0245-0012	RHB47-20	1", ID 35,2 mm	1 720
0245-0013	RHB47-30	1", ID 35,2 mm	2 040
0245-0014	RHB47-40	1", ID 35,2 mm	2 360
0245-0015	RHB47-50	1", ID 35,2 mm	2 680
0245-0016	RHB47-60	1", ID 35,2 mm	3 000
0245-0017	RHB47-70	1", ID 35,2 mm	3 320
0245-0018	RHB47-80	1", ID 35,2 mm	3 640
0245-0019	RHB47-90	1", ID 35,2 mm	3 960
0245-0020	RHB47-100	1", ID 35,2 mm	4 280
0246-0011	RHB60-10	1", ID 35,2 mm	1 600
0246-0012	RHB60-20	1", ID 35,2 mm	2 060
0246-0013	RHB60-30	1", ID 35,2 mm	2 520
0246-0014	RHB60-40	1", ID 35,2 mm	2 980
0246-0015	RHB60-50	1", ID 35,2 mm	3 440
0246-0016	RHB60-60	1", ID 35,2 mm	3 900
0246-0017	RHB60-70	1", ID 35,2 mm	4 360
0246-0018	RHB60-80	1", ID 35,2 mm	4 820
0246-0019	RHB60-90	1", ID 35,2 mm	5 280
0246-0020	RHB60-100	1", ID 35,2 mm	5 740

## Płytkowe Lutowane Wymienniki Ciepła RC

Typ: wymienniki chłodnicze

Rodzaj przyłączy: gwint zewnętrzny, do wlotowania

Nr katalogowy	Nazwa	Przyłącze	Cena netto [PLN]	Nr katalogowy	Nazwa	Przyłącze	Cena netto [PLN]
0229-0072	RC110-20	G 2" ID 54,2	3 200	0247-0072	RHC110-20	G 2" ID 54,2	3 880
0229-0073	RC110-30	G 2" ID 54,2	4 020	0247-0073	RHC110-30	G 2" ID 54,2	4 700
0229-0074	RC110-40	G 2" ID 54,2	4 840	0247-0074	RHC110-40	G 2" ID 54,2	5 520
0229-0075	RC110-50	G 2" ID 54,2	5 660	0247-0075	RHC110-50	G 2" ID 54,2	6 340
0229-0076	RC110-60	G 2" ID 54,2	6 480	0247-0076	RHC110-60	G 2" ID 54,2	7 160
0229-0077	RC110-70	G 2" ID 54,2	7 300	0247-0077	RHC110-70	G 2" ID 54,2	7 980
0229-0078	RC110-80	G 2" ID 54,2	8 120	0247-0078	RHC110-80	G 2" ID 54,2	8 800
0229-0079	RC110-90	G 2" ID 54,2	8 940	0247-0079	RHC110-90	G 2" ID 54,2	9 620
0229-0080	RC110-100	G 2" ID 54,2	9 760	0247-0080	RHC110-100	G 2" ID 54,2	10 440
0230-0072	RC170-20	G 2" ID 54,2	4 360	0248-0072	RHC170-20	G 2" ID 54,2	5 360
0230-0073	RC170-30	G 2" ID 54,2	5 600	0248-0073	RHC170-30	G 2" ID 54,2	6 600
0230-0074	RC170-40	G 2" ID 54,2	6 840	0248-0074	RHC170-40	G 2" ID 54,2	7 840
0230-0075	RC170-50	G 2" ID 54,2	8 080	0248-0075	RHC170-50	G 2" ID 54,2	9 080
0230-0076	RC170-60	G 2" ID 54,2	9 320	0248-0076	RHC170-60	G 2" ID 54,2	10 320
0230-0077	RC170-70	G 2" ID 54,2	10 560	0248-0077	RHC170-70	G 2" ID 54,2	11 560
0230-0078	RC170-80	G 2" ID 54,2	11 800	0248-0078	RHC170-80	G 2" ID 54,2	12 800
0230-0079	RC170-90	G 2" ID 54,2	13 040	0248-0079	RHC170-90	G 2" ID 54,2	14 040
0230-0080	RC170-100	G 2" ID 54,2	14 280	0248-0080	RHC170-100	G 2" ID 54,2	15 280



## Zbiorniki pionowe

Typ: zbiorniki pionowe wykonane ze stali węglowej

Rodzaj przyłączy: kołnierze ze stali węglowej

króćce boczne		króćce górne		Cena netto [PLN]
Nr katalogowy	Nazwa	Nr katalogowy	Nazwa	
0801-0001	A1 KB 0,3 m3	0801-0037	A1 KG 0,3 m3	3 470
0801-0002	A1 KB 0,5 m3	0801-0038	A1 KG 0,5 m3	4 620
0801-0003	A1 KB 1,0 m3	0801-0039	A1 KG 1,0 m3	7 820
0801-0004	A1 KB 1,5 m3	0801-0040	A1 KG 1,5 m3	10 300
0801-0005	A1 KB 2,0 m3	0801-0041	A1 KG 2,0 m3	12 980
0801-0006	A1 KB 2,5 m3	0801-0042	A1 KG 2,5 m3	16 360
0801-0007	A1 KB 3,0 m3	0801-0043	A1 KG 3,0 m3	17 780
0801-0008	A1 KB 4,0 m3	0801-0044	A1 KG 4,0 m3	20 630
0801-0009	A1 KB 5,0 m3	0801-0045	A1 KG 5,0 m3	28 500
0801-0010	A1 KB 6,0 m3	0801-0046	A1 KG 6,0 m3	32 000
0801-0011	A1 KB 8,0 m3	0801-0047	A1 KG 8,0 m3	42 500
0801-0012	A1 KB 10,0 m3	0801-0048	A1 KG 10,0 m3	51 900
0801-0013	A2 KB 0,3 m3	0801-0049	A2 KG 0,3 m3	3 820
0801-0014	A2 KB 0,5 m3	0801-0050	A2 KG 0,5 m3	5 510
0801-0015	A2 KB 1,0 m3	0801-0051	A2 KG 1,0 m3	9 600
0801-0016	A2 KB 1,5 m3	0801-0052	A2 KG 1,5 m3	12 440
0801-0017	A2 KB 2,0 m3	0801-0053	A2 KG 2,0 m3	17 600
0801-0018	A2 KB 2,5 m3	0801-0054	A2 KG 2,5 m3	22 400
0801-0019	A2 KB 3,0 m3	0801-0055	A2 KG 3,0 m3	24 000
0801-0020	A2 KB 4,0 m3	0801-0056	A2 KG 4,0 m3	25 780
0801-0021	A2 KB 5,0 m3	0801-0057	A2 KG 5,0 m3	37 510
0801-0022	A2 KB 6,0 m3	0801-0058	A2 KG 6,0 m3	42 310
0801-0023	A2 KB 8,0 m3	0801-0059	A2 KG 8,0 m3	55 820
0801-0024	A2 KB 10,0 m3	0801-0060	A2 KG 10,0 m3	67 560

## Zbiorniki pionowe ocynkowane

Typ: zbiorniki pionowe ocynkowane

Rodzaj przyłączy: kołnierze ze stali węglowej

króćce boczne		króćce górne		Cena netto [PLN]
Nr katalogowy	Nazwa	Nr katalogowy	Nazwa	
0801-0025	A1 KB ZN 0,3 m3	0801-0061	A1 KG ZN 0,3 m3	4 350
0801-0026	A1 KB ZN 0,5 m3	0801-0062	A1 KG ZN 0,5 m3	5 740
0801-0027	A1 KB ZN 1,0 m3	0801-0063	A1 KG ZN 1,0 m3	10 020
0801-0028	A1 KB ZN 1,5 m3	0801-0064	A1 KG ZN 1,5 m3	12 980
0801-0029	A1 KB ZN 2,0 m3	0801-0065	A1 KG ZN 2,0 m3	16 260
0801-0030	A1 KB ZN 2,5 m3	0801-0066	A1 KG ZN 2,5 m3	20 320
0801-0031	A2 KB ZN 0,3 m3	0801-0067	A2 KG ZN 0,3 m3	4 860
0801-0032	A2 KB ZN 0,5 m3	0801-0068	A2 KG ZN 0,5 m3	6 830
0801-0033	A2 KB ZN 1,0 m3	0801-0069	A2 KG ZN 1,0 m3	12 360
0801-0034	A2 KB ZN 1,5 m3	0801-0070	A2 KG ZN 1,5 m3	15 880
0801-0035	A2 KB ZN 2,0 m3	0801-0071	A2 KG ZN 2,0 m3	22 000
0801-0036	A2 KB ZN 2,5 m3	0801-0072	A2 KG ZN 2,5 m3	27 880

## Zbiorniki pionowe malowane farbą z atestem PZH

Typ: zbiorniki pionowe malowane farbą z atestem PZH

Rodzaj przyłączy: kołnierze ze stali węglowej

króćce boczne		króćce górne		Cena netto [PLN]
Nr katalogowy	Nazwa	Nr katalogowy	Nazwa	
0801-0158	A1 KB HG 1,5 m3	0801-0176	A1 KG HG 1,5 m3	12 360
0801-0159	A1 KB HG 2,0 m3	0801-0177	A1 KG HG 2,0 m3	15 580
0801-0160	A1 KB HG 2,5 m3	0801-0178	A1 KG HG 2,5 m3	19 630
0801-0161	A1 KB HG 3,0 m3	0801-0179	A1 KG HG 3,0 m3	21 340
0801-0162	A1 KB HG 4,0 m3	0801-0180	A1 KG HG 4,0 m3	24 760
0801-0163	A1 KB HG 5,0 m3	0801-0181	A1 KG HG 5,0 m3	34 200
0801-0164	A1 KB HG 6,0 m3	0801-0182	A1 KG HG 6,0 m3	38 400
0801-0165	A1 KB HG 8,0 m3	0801-0183	A1 KG HG 8,0 m3	51 000
0801-0166	A1 KB HG 10,0 m3	0801-0184	A1 KG HG 10,0 m3	62 280
0801-0167	A2 KB HG 1,5 m3	0801-0185	A2 KG HG 1,5 m3	14 930
0801-0168	A2 KB HG 2,0 m3	0801-0186	A2 KG HG 2,0 m3	21 120
0801-0169	A2 KB HG 2,5 m3	0801-0187	A2 KG HG 2,5 m3	26 880
0801-0170	A2 KB HG 3,0 m3	0801-0188	A2 KG HG 3,0 m3	28 800
0801-0171	A2 KB HG 4,0 m3	0801-0189	A2 KG HG 4,0 m3	30 940
0801-0172	A2 KB HG 5,0 m3	0801-0190	A2 KG HG 5,0 m3	45 010
0801-0173	A2 KB HG 6,0 m3	0801-0191	A2 KG HG 6,0 m3	50 770
0801-0174	A2 KB HG 8,0 m3	0801-0192	A2 KG HG 8,0 m3	66 980
0801-0175	A2 KB HG 10,0 m3	0801-0193	A2 KG HG 10,0 m3	81 070



## Zbiorniki poziome

Typ: zbiorniki poziome wykonane ze stali węglowej

Rodzaj przyłączy: kołnierze ze stali węglowej

Nr katalogowy	Nazwa	Cena netto [PLN]
0802-0001	B1 0,3 m3	3 470
0802-0002	B1 0,5 m3	4 620
0802-0003	B1 1,0 m3	7 820
0802-0004	B1 1,5 m3	10 300
0802-0005	B1 2,0 m3	12 980
0802-0006	B1 2,5 m3	16 360
0802-0007	B1 3,0 m3	17 780
0802-0008	B1 4,0 m3	20 630
0802-0009	B1 5,0 m3	28 500
0802-0010	B1 6,0 m3	32 000
0802-0020	B2 0,3 m3	3 820
0802-0021	B2 0,5 m3	5 510
0802-0022	B2 1,0 m3	9 600
0802-0023	B2 1,5 m3	12 440
0802-0024	B2 2,0 m3	17 600
0802-0025	B2 2,5 m3	22 400
0802-0026	B2 3,0 m3	24 000
0802-0027	B2 4,0 m3	25 780
0802-0028	B2 5,0 m3	37 510
0802-0029	B2 6,0 m3	42 310

## Zbiorniki poziome malowane farbą z atestem PZH

Typ: zbiorniki poziome malowane farbą z atestem PZH

Rodzaj przyłączy: kołnierze ze stali węglowej

Nr katalogowy	Nazwa	Cena netto [PLN]
0802-0058	B1 HG 1,5 m3	12 360
0802-0059	B1 HG 2,0 m3	15 580
0802-0060	B1 HG 2,5 m3	19 630
0802-0061	B1 HG 3,0 m3	21 340
0802-0062	B1 HG 4,0 m3	24 760
0802-0063	B1 HG 5,0 m3	34 200
0802-0064	B1 HG 6,0 m3	38 400
0802-0065	B1 HG 8,0 m3	51 000
0802-0066	B1 HG 10,0 m3	62 280
0802-0067	B2 HG 1,5 m3	14 930
0802-0068	B2 HG 2,0 m3	21 120
0802-0069	B2 HG 2,5 m3	26 880
0802-0070	B2 HG 3,0 m3	28 800
0802-0071	B2 HG 4,0 m3	30 940
0802-0072	B2 HG 5,0 m3	45 010
0802-0073	B2 HG 6,0 m3	50 770
0802-0074	B2 HG 8,0 m3	66 980
0802-0075	B2 HG 10,0 m3	81 070



Uwaga: do posadowienia zbiornika poziomego potrzebne są dwie podpory.



## Zbiorniki poziome ocynkowane

Typ: zbiorniki poziome ocynkowane

Rodzaj przyłączy: kołnierze ze stali węglowej

Nr katalogowy	Nazwa	Cena netto [PLN]	Nr katalogowy	Nazwa	Cena netto [PLN]
0802-0039	B1 ZN 0,3 m3	4 350	0802-0045	B2 ZN 0,3 m3	4 860
0802-0040	B1 ZN 0,5 m3	5 740	0802-0046	B2 ZN 0,5 m3	6 830
0802-0041	B1 ZN 1,0 m3	10 020	0802-0047	B2 ZN 1,0 m3	12 360
0802-0042	B1 ZN 1,5 m3	12 980	0802-0048	B2 ZN 1,5 m3	15 880
0802-0043	B1 ZN 2,0 m3	16 260	0802-0049	B2 ZN 2,0 m3	22 000
0802-0044	B1 ZN 2,5 m3	20 320	0802-0050	B2 ZN 2,5 m3	27 880

Uwaga: do posadowienia zbiornika poziomego potrzebne są dwie podpory.



## Pojemnościowe wymienniki ciepła WP

Typ: pojemnościowe wymienniki ciepła z wężownicą

Wykonanie: zbiornik stal węglowa, wężownica stal węglowa

Wykonanie: zbiornik stal węglowa, wężownica stal nierdzewna

Nr katalogowy	Nazwa	Cena netto [PLN]	Nr katalogowy	Nazwa	Cena netto [PLN]
0803-0001	WP C1 0,25 m3	9 960	0803-0042	WP C1 INOX 0,25 m3	11 460
0803-0003	WP C1 0,4 m3	12 710	0803-0044	WP C1 INOX 0,4 m3	14 690
0803-0005	WP C1 0,63 m3	17 240	0803-0046	WP C1 INOX 0,63 m3	20 540
0803-0007	WP C1 1,0 m3	19 380	0803-0048	WP C1 INOX 1,0 m3	24 660
0803-0009	WP C1 1,25 m3	21 690	0803-0050	WP C1 INOX 1,25 m3	27 690
0803-0011	WP C1 1,6 m3	24 800	0803-0052	WP C1 INOX 1,6 m3	32 180
0803-0013	WP C1 2,0 m3	28 620	0803-0054	WP C1 INOX 2,0 m3	37 140
0803-0015	WP C1 2,5 m3	30 400	0803-0056	WP C1 INOX 2,5 m3	40 420
0803-0017	WP C1 3,15 m3	36 270	0803-0058	WP C1 INOX 3,15 m3	48 270
0803-0019	WP C1 4,0 m3	42 490	0803-0060	WP C1 INOX 4,0 m3	56 830
0803-0021	WP C2 0,25 m3	9 960	0803-0062	WP C2 INOX 0,25 m3	11 460
0803-0023	WP C2 0,4 m3	12 710	0803-0064	WP C2 INOX 0,4 m3	14 690
0803-0025	WP C2 0,63 m3	17 240	0803-0066	WP C2 INOX 0,63 m3	20 540
0803-0027	WP C2 1,0 m3	19 380	0803-0068	WP C2 INOX 1,0 m3	24 660
0803-0029	WP C2 1,25 m3	21 690	0803-0070	WP C2 INOX 1,25 m3	27 690
0803-0031	WP C2 1,6 m3	24 800	0803-0072	WP C2 INOX 1,6 m3	32 180
0803-0033	WP C2 2,0 m3	28 620	0803-0074	WP C2 INOX 2,0 m3	37 140
0803-0035	WP C2 2,5 m3	30 400	0803-0076	WP C2 INOX 2,5 m3	40 420
0803-0037	WP C2 3,15 m3	36 270	0803-0078	WP C2 INOX 3,15 m3	48 270
0803-0039	WP C2 4,0 m3	42 490	0803-0080	WP C2 INOX 4,0 m3	56 830



## Zbiorniki nierdzewne

Typ: zbiornik z wężownicą

Wykonanie: stal nierdzewna

pojedyncza wężownica			podwójna wężownica			poczwórna wężownica		
Nr katalogowy	Nazwa	Cena netto [PLN]	Nr katalogowy	Nazwa	Cena netto [PLN]	Nr katalogowy	Nazwa	Cena netto [PLN]
0806-0030	CST-150	4 800	—	—	—	—	—	—
0806-0031	CST-225	5 980	0806-0032	CST-225D	6 510	—	—	—
0806-0033	CST-300	7 070	0806-0034	CST-300D	8 540	—	—	—
0806-0035	CST-435	9 380	0806-0036	CST-435D	9 680	—	—	—



## pojedyncza węzownica

## podwójna węzownica

## poczworna węzownica

0806-0037	CST-550	10 930	0806-0038	CST-550D	11 230	0806-0039	CST-550Q	11 830
0806-0040	CST-750	13 120	0806-0041	CST-750D	13 420	0806-0042	CST-750Q	14 020
0806-0043	CST-900	14 700	0806-0044	CST-900D	15 000	0806-0045	CST-900Q	15 600
0806-0046	CST-1000	15 310	0806-0047	CST-1000D	15 610	0806-0048	CST-1000Q	16 210

## Zbiorniki nierdzewne

Typ: zbiornik bez węzownicy

Wykonanie: stal nierdzewna



Nr katalogowy	Nazwa	Cena netto [PLN]
0805-0018	BST-150	4 160
0805-0019	BST-225	5 440
0805-0020	BST-300	6 040
0805-0021	BST-435	7 690
0805-0022	BST-550	8 730
0805-0023	BST-750	11 160
0805-0024	BST-900	12 780
0805-0025	BST-1000	13 580

## Ekonomizery



Nr katalogowy	Nazwa	Cena netto [PLN]
0180-0001	E 8.1	15 200
0180-0002	E 12.1	21 320
0180-0003	E 15.1	35 200
0180-0004	E 16.1	46 000
0180-0005	E 20.1	60 800
0180-0006	E 28.1	106 000
0180-0007	E 35.1	148 000

## Izolacje do wymienników ciepła typu JAD

Typ: izolacje do wymienników JAD

Wykonanie: poliuretanowa pianka izolacyjna 135°C

Nr katalogowy	Nazwa	Cena netto [PLN]
2101-0005	PFI JAD X(K) 2.11.08.68	230
2101-0004	PFI JAD X(K) 2.11	230
2101-0021	PFI JAD (K) 3.18	240
2101-0007	PFI JAD X(K) 3.18.08.75	240
2101-0006	PFI JAD X(K) 3.18	240
2101-0022	PFI JAD (K) 5.36	260
2101-0009	PFI JAD X(K) 5.38.08.71	260
2101-0008	PFI JAD X(K) 5.38	260
2101-0024	PFI JAD (K) 6.50	300
2101-0024	PFI JAD (K) 6.50.10	300
2101-0012	PFI JAD X(K) 6.50.08.72	300
2101-0011	PFI JAD X(K) 6.50	300
2101-0011	PFI JAD X(K) 6.50.10	300
2101-0015	PFI JAD X(K) 9.88.08.65	330
2101-0016	PFI JAD X(K) 9.88.08.85	330
2101-0014	PFI JAD X(K) 9.88	330
2101-0014	PFI JAD X(K) 9.88.10	330
2101-0018	PFI JAD X(K) 12.114.08.50	550
2101-0019	PFI JAD X(K) 12.114.08.60	550
2101-0020	PFI JAD X(K) 12.114.08.75	550
2101-0017	PFI JAD X(K) 12.114	550
2101-0017	PFI JAD X(K) 12.114.10	550
2101-0010	PFI S0 X(K)	250
2101-0025	PFI S1 (K)	250
2101-0013	PFI S1 X(K)	250

Typ: izolacje do wymienników JAD

Wykonanie: wełna mineralna pokryta aluminium 250°C

Nr katalogowy	Nazwa	Cena netto [PLN]
2101-0076	AMWI JAD X(K) 2.11.08.68	800
2101-0077	AMWI JAD X(K) 2.11	800
2101-0078	AMWI JAD (K) 3.18	840
2101-0079	AMWI JAD X(K) 3.18.08.75	840
2101-0080	AMWI JAD X(K) 3.18	840
2101-0081	AMWI JAD (K) 5.36	910
2101-0082	AMWI JAD X(K) 5.38.08.71	910
2101-0083	AMWI JAD X(K) 5.38	910
2101-0084	AMWI JAD (K) 6.50	1 050
2101-0084	AMWI JAD (K) 6.50.10	1 050
2101-0085	AMWI JAD X(K) 6.50.08.72	1 050
2101-0086	AMWI JAD X(K) 6.50	1 050
2101-0086	AMWI JAD X(K) 6.50.10	1 050
2101-0087	AMWI JAD X(K) 9.88.08.65	1 150
2101-0088	AMWI JAD X(K) 9.88.08.85	1 150
2101-0089	AMWI JAD X(K) 9.88	1 150
2101-0089	AMWI JAD X(K) 9.88.10	1 150
2101-0090	AMWI JAD X(K) 12.114.08.50	1 930
2101-0091	AMWI JAD X(K) 12.114.08.60	1 930
2101-0092	AMWI JAD X(K) 12.114.08.75	1 930
2101-0093	AMWI JAD X(K) 12.114	1 930
2101-0093	AMWI JAD X(K) 12.114.10	1 930
2101-0095	AMWI S0 X(K)	880
2101-0096	AMWI S1 (K)	880
2101-0097	AMWI S1 X(K)	880





## Izolacje do płytowych lutowanych wymienników ciepła

Typ: izolacje do wymienników płytowych typu L

Wykonanie: poliuretanowa pianka izolacyjna pokryta aluminium 135°C

Nr katalogowy	Nazwa	Cena netto [PLN]	Nr katalogowy	Nazwa	Cena netto [PLN]
2102-0042	APFI LA14-10-20	320	2102-0074	APFI LC110-10-20	500
2102-0043	APFI LA14-21-40	330	2102-0075	APFI LC110-21-40	540
2102-0044	APFI LA14-41-60	350	2102-0076	APFI LC110-41-60	570
			2102-0077	APFI LC110-61-80	600
2102-0046	APFI LA22-10-20	320	2102-0078	APFI LC110-81-100	630
2102-0047	APFI LA22-21-40	340	2102-0079	APFI LC110-101-120	660
2102-0048	APFI LA22-41-60	370	2102-0080	APFI LC110-121-140	690
			2102-0081	APFI LC110-141-160	730
2102-0387	APFI LA34-10-20	350	2102-0082	APFI LC110-161-180	760
2102-0388	APFI LA34-21-40	370	2102-0463	APFI LC110-181-200	790
2102-0389	APFI LA34-41-60	390			
			2102-0338	APFI LC170-10-20	630
2102-0050	APFI LB31-10-20	350	2102-0339	APFI LC170-21-40	670
2102-0051	APFI LB31-21-40	370	2102-0340	APFI LC170-41-60	720
2102-0052	APFI LB31-41-60	390	2102-0341	APFI LC170-61-80	760
2102-0053	APFI LB31-61-80	410	2102-0342	APFI LC170-81-100	800
2102-0054	APFI LB31-81-100	430	2102-0343	APFI LC170-101-120	840
2102-0055	APFI LB31-101-120	450	2102-0344	APFI LC170-121-140	880
2102-0056	APFI LB31-121-140	470	2102-0345	APFI LC170-141-160	930
2102-0057	APFI LB31-141-150	490	2102-0346	APFI LC170-161-180	970
			2102-0464	APFI LC170-181-200	1 010
2102-0058	APFI LB47-10-20	420			
2102-0059	APFI LB47-21-40	440	2102-0408	APFI LD235-20-40	1 040
2102-0060	APFI LB47-41-60	460	2102-0409	APFI LD235-41-60	1 040
2102-0061	APFI LB47-61-80	480	2102-0410	APFI LD235-61-80	1 040
2102-0062	APFI LB47-81-100	510	2102-0411	APFI LD235-81-100	1 040
2102-0063	APFI LB47-101-120	550	2102-0412	APFI LD235-101-120	1 280
2102-0064	APFI LB47-121-140	590	2102-0413	APFI LD235-121-140	1 280
2102-0065	APFI LB47-141-150	630	2102-0414	APFI LD235-141-160	1 280
			2102-0415	APFI LD235-161-180	1 280
2102-0066	APFI LB60-10-20	470	2102-0416	APFI LD235-181-200	1 280
2102-0067	APFI LB60-21-40	500	2102-0417	APFI LD235-201-220	1 600
2102-0068	APFI LB60-41-60	540	2102-0418	APFI LD235-221-240	1 600
2102-0069	APFI LB60-61-80	570	2102-0419	APFI LD235-241-260	1 600
2102-0070	APFI LB60-81-100	600	2102-0420	APFI LD235-261-280	1 600
2102-0071	APFI LB60-101-120	650			
2102-0072	APFI LB60-121-140	700			
2102-0073	APFI LB60-141-150	760			

Typ: izolacje do wymienników płytowych typu R

Wykonanie: kauczuk nitrylowy

Nr katalogowy	Nazwa	Cena netto [PLN]	Nr katalogowy	Nazwa	Cena netto [PLN]
2106-0003	RNI RA14/RHA14	380	2106-0019	RNI RB47/RHB47	520
2106-0006	RNI RA22/RHA22	400	2106-0024	RNI RB60/RHB60	600
2106-0009	RNI RA34/RHA34	420	2106-0034	RNI RC110/RHC110	720
2106-0014	RNI RB31/RHB31	440	2106-0044	RNI RC170/RHC170	840

## Izolacje do zbiorników

Typ: izolacje do zbiorników A1, A2

Wykonanie: etylenowa pianka izolacyjna pokryta poliestrem

króćce boczne		króćce górne		Cena netto [PLN]
Nr katalogowy	Nazwa	Nr katalogowy	Nazwa	
2104-0034	EFI A1/A2 KB 0,3 m3	2104-0034	EFI A1/A2 KG 0,3 m3	640
2104-0035	EFI A1/A2 KB 0,5 m3	2104-0035	EFI A1/A2 KG 0,5 m3	840
2104-0036	EFI A1/A2 KB 1,0 m3	2104-0036	EFI A1/A2 KG 1,0 m3	1 960
2104-0037	EFI A1/A2 KB 1,5 m3	2104-0037	EFI A1/A2 KG 1,5 m3	2 460
2104-0038	EFI A1/A2 KB 2,0 m3	2104-0038	EFI A1/A2 KG 2,0 m3	2 980
2104-0039	EFI A1/A2 KB 2,5 m3	2104-0039	EFI A1/A2 KG 2,5 m3	3 300
2104-0040	EFI A1/A2 KB 3,0 m3	2104-0040	EFI A1/A2 KG 3,0 m3	3 520
2104-0041	EFI A1/A2 KB 4,0 m3	2104-0041	EFI A1/A2 KG 4,0 m3	4 100
2104-0042	EFI A1/A2 KB 5,0 m3	2104-0042	EFI A1/A2 KG 5,0 m3	4 720
2104-0043	EFI A1/A2 KB 6,0 m3	2104-0043	EFI A1/A2 KG 6,0 m3	5 500
2104-0044	EFI A1/A2 KB 8,0 m3	2104-0044	EFI A1/A2 KG 8,0 m3	6 410
2104-0045	EFI A1/A2 KB 10,0 m3	2104-0045	EFI A1/A2 KG 10,0 m3	7 260

## Podpory

Typ: podpory do wymienników JAD



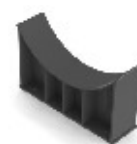
Typ: podpory do wymienników płytowych



Nr katalogowy	Nazwa	Cena netto [PLN]
2202-0002	MNT JAD (K) 3.18 EE	420
2202-0005	MNT JAD (K) 5.38 EE	510
2202-0008	MNT JAD (K) 6.50 EE	520
2201-0002	MNT JAD X(K) 2.11 FF	495
2201-0077	MNT JAD X(K) 2.11 MF	495
2201-0083	MNT JAD X(K) 2.11 BF	495
2201-0005	MNT JAD X(K) 3.18 FF	505
2201-0080	MNT JAD X(K) 3.18 MF	505
2201-0086	MNT JAD X(K) 3.18 BF	505
2201-0014	MNT JAD X(K) 5.38 FF	510
2201-0011	MNT JAD X(K) 5.38 MF	510
2201-0089	MNT JAD X(K) 5.38 BF	510
2201-0020	MNT JAD X(K) 6.50 FF	520
2201-0017	MNT JAD X(K) 6.50 MF	520
2201-0092	MNT JAD X(K) 6.50 BF	520
2201-0035	MNT JAD X(K) 9.88 FF	540
2201-0032	MNT JAD X(K) 9.88 MF	540
2201-0095	MNT JAD X(K) 9.88 BF	540
2201-0050	MNT JAD X(K) 12.114 FF	580
2201-0056	MNT JAD X(K) 12.114 MF	580
2201-0098	MNT JAD X(K) 12.114 BF	580

Nr katalogowy	Nazwa	Cena netto [PLN]
2204-0002	MNT LA	160
2204-0005	MNT LB	200
2204-0014	MNT LC/LD	500

Typ: podpory do zbiorników poziomych typu B oraz pojemnościowych wymienników ciepła typu WP



Nr katalogowy	Nazwa	Zastosowanie		Cena netto [PLN]
		B1	C1	
2205-0001	MNT Ø600	0,3 m3	0,25 m3; 0,4 m3	1 220
2205-0004	MNT Ø700	0,5 m3	0,63 m3	1 220
2205-0006	MNT Ø900	1 m3	1 m3; 1,25 m3	1 400
2205-0009	MNT Ø1000	1,5 m3	1,6 m3	2 240
2205-0011	MNT Ø1200	2 m3; 2,5 m3	2 m3; 4 m3	2 620
2205-0014	MNT Ø1400	3 m3; 4 m3	—	3 750
2205-0016	MNT Ø1600	5 m3; 6 m3	—	5 050

UWAGA: podpory odpowiednie dla wymienników z kołnierzami SS i CS.

UWAGA: do posadowienia zbiornika poziomego potrzebne są dwie podpory.



## Przeciwołnierze

Typ: przeciwołnierze ze stali węglowej

Nr katalogowy	Nazwa	Cena netto [PLN]
6005-0012	CF DN32/PN16 CS	40
6006-0042	CF DN40/PN16 CS	45
6007-0042	CF DN50/PN16 CS	55
6008-0036	CF DN65/PN16 CS	70
6009-0033	CF DN80/PN16 CS	90
6010-0057	CF DN100/PN16 CS	120
6011-0018	CF DN125/PN16 CS	150
6012-0022	CF DN150/PN16 CS	160
6005-0009	CF DN32/PN40 CS	90
6006-0006	CF DN40/PN40 CS	90
6007-0006	CF DN50/PN40 CS	105
6008-0006	CF DN65/PN40 CS	140
6009-0006	CF DN80/PN40 CS	180
6010-0006	CF DN100/PN40 CS	310
6011-0006	CF DN125/PN40 CS	405
6012-0004	CF DN150/PN40 CS	505

Typ: przeciwołnierze ze stali nierdzewnej

Nr katalogowy	Nazwa	Cena netto [PLN]
6005-0013	CF DN32/PN16 SS	210
6006-0043	CF DN40/PN16 SS	230
6007-0043	CF DN50/PN16 SS	295
6008-0037	CF DN65/PN16 SS	365
6009-0034	CF DN80/PN16 SS	410
6010-0058	CF DN100/PN16 SS	455
6011-0019	CF DN125/PN16 SS	640
6012-0023	CF DN150/PN16 SS	940
6005-0010	CF DN32/PN40 SS	265
6006-0007	CF DN40/PN40 SS	340
6007-0007	CF DN50/PN40 SS	425
6008-0007	CF DN65/PN40 SS	545
6009-0007	CF DN80/PN40 SS	700
6010-0007	CF DN100/PN40 SS	830
6011-0007	CF DN125/PN40 SS	1 080
6012-0005	CF DN150/PN40 SS	1 520



## Śrubunki

Typ: śrubunki do wstawiania

Nr katalogowy	Nazwa	Cena netto [PLN]
2403-0017	CWD 2"	120
2403-0011	CWD 5/4"	95
2403-0008	CWD 1"	85
2403-0005	CWD 3/4"	65

Typ: śrubunki gwintowane

Nr katalogowy	Nazwa	Cena netto [PLN]
2403-0035	CTH 2"	160
2403-0029	CTH 5/4"	105
2403-0026	CTH 1"	85
2403-0023	CTH 3/4"	65



## Rurki dystrybucyjne

Typ: rurki dystrybucyjne do wymienników płytowych typu R

Nr katalogowy	Nazwa	Cena netto [PLN]
2415-0019	RDS RB-40	120
2415-0020	RDS RB-50	120
2415-0021	RDS RB-60	120
2415-0022	RDS RB-70	120
2415-0023	RDS RB-80	120
2415-0024	RDS RB-90	120
2415-0025	RDS RB-100	120
2415-0002	RDS RC-40	160
2415-0003	RDS RC-50	160
2415-0004	RDS RC-60	160
2415-0005	RDS RC-70	160
2415-0006	RDS RC-80	160
2415-0007	RDS RC-90	160
2415-0008	RDS RC-100	160

## Środki czyszczące

Nr katalogowy	Nazwa	Cena netto [PLN]
0003-0010	deSCAL profesjonalny odkamieniacz 4kg	107
0003-0011	deSCAL NX100 agregat czyszczący	2 970

### Parametry pracy wymienników ciepła JAD

Parametry pracy	Rurki	Płaszcz
.EE	165°C/16 bar	165°C/16 bar
.FF	203°C/16 bar	203°C/16 bar
.MF	250°C/25 bar	203°C/16 bar
.BF	203°C/35 bar	203°C/16 bar

### Parametry pracy wymienników ciepła typu B, T, H

Parametry pracy	Rurki	Płaszcz
B, H	203°C/16 bar	203°C/16 bar
T	100°C/16 bar	100°C/16 bar

### Parametry pracy płytowych lutowanych wymienników ciepła typu L

Parametry pracy	LA, LB	LC, LD
lut miedziany	max. temp. 230°C	max. temp. 230°C
	min. temp. -195°C	min. temp. 0°C (dla kołnierza CS) -195°C (dla kołnierza SS)
	max. ciśnienie 30 bar	max. ciśnienie 25 bar

### Parametry pracy płytowych lutowanych wymienników ciepła SafePLATE

Parametry pracy	LA, LB SafePLATE	LC SafePLATE
lut miedziany	max. temp. 230°C	max. temp. 230°C
	min. temp. -195°C	min. temp. 0°C (dla kołnierza CS) -195°C (dla kołnierza SS)
	max. ciśnienie 30 bar	max. ciśnienie 20 bar

### Parametry pracy płytowych lutowanych wymienników ciepła typu R

Parametry pracy	RA, RB, RC	RHA, RHB, RHC
lut miedziany	max. temp. 150°C	max. temp. 150°C
	min. temp. -195°C	min. temp. -195°C
	max. ciśnienie 32 bar strona freonu	max. ciśnienie 45 bar strona freonu
	max. ciśnienie 25 bar strona wody, glikolu	max. ciśnienie 25 bar strona wody, glikolu

### Parametry pracy zbiorników

Parametry pracy	
A1, B1	max. ciśnienie 0,6 MPa
	max. temp. 90°C*
A2, B2	max. ciśnienie 1,0 MPa
	max. temp. 90°C*

### Parametry pracy zbiorników nierdzewnych BST, CST

Parametry pracy	
Strona wężownicy	max. ciśnienie 1 MPa
	max. temp. 110°C
Strona płaszczka	max. ciśnienie 0,6 MPa
	max. temp. 95°C

\*Zbiorniki z powłoką cynkową - zalecana temperatura użytkowania do 60°C

### Parametry pracy pojemnościowych wymienników ciepła WP

Parametry pracy	C1	C2
Strona wężownicy	max. ciśnienie 1,6 MPa	max. ciśnienie 1,6 MPa
	max. temp. 203°C	max. temp. 203°C
Strona płaszczka	max. ciśnienie 0,6 MPa	max. ciśnienie 1,0 MPa
	max. temp. 95°C	max. temp. 95°C

uwaga: media muszą być zgodne z DTR

Standard wykonania PED 97/23/EC



## Wyjaśnienia oznaczeń:

STA	grupa materiałowa 18-10 (321)
PRO	grupa materiałowa 17-12-2,5 (316L)
SS	kołnierz ze stali nierdzewnej
CS	kołnierz ze stali węglowej
K	rura karbowana
MNT	podpora
CWD	śrubunek do spawania
CTH	śrubunek gwintowany
CF	przeciwołnierz
KB	króćce boczne
KG	króćce górne

## Materiały izolacyjne:

PFI	pianka poliuretanowa 135°C
AMWI	wełna mineralna pokryta aluminium 250°C
APFI	pianka poliuretanowa pokryta aluminium 135°C
RNI	izolacja zimnochronna do wymienników płytowych typu R z kauczuku nitylowego
EFI	etylenowa pianka izolacyjna pokryta poliestrem

## Oznaczenie typoszeregu JAD

JAD X K 5.38.08.71 FF.STA.CS

JAD X, JAD - typ wymiennika
K - węzownica wykonana z rur karbowanych bez litery K - węzownica wykonana z rur gładkich
oznaczenie wielkości wymiennika
oznaczenie średnicy [mm] rury
oznaczenie długości płaszczu
oznaczenie parametrów pracy wymienników ciepła
oznaczenie grupy materiałowej, z której wykonany został wymiennik
oznaczenie materiału, z którego wykonane zostały kołnierze

## Oznaczenie typoszeregu wymienników płytowych lutowanych

LD235SP-20-2S-DN80.SS

L - wymiennik płytowy lutowany R - wymiennik płytowy lutowany do układów chłodniczych
wielkość płyty grzewczej
SP - wymiennik SafePLATE brak oznaczenia - wymiennik zwykły
ilość płyt grzewczych
2S - wymiennik dwuprzepływowy, 6 króćców 2 - wymiennik dwuprzepływowy, 4 króćce brak oznaczenia - wymiennik jednoprzepływowy
rodzaj i wielkość przyłączy
oznaczenie materiału, z którego wykonane zostały kołnierze

## Centrala:

82-100 Nowy Dwór Gdański, ul. Warszawska 50  
tel. +48 55 247 24 51, fax. +48 55 247 24 51 wew. 0

## Biuro Handlowe:

tel. +48 58 552 12 41  
fax. +48 58 552 12 41 wew. 0

CENNIK wersja 13

